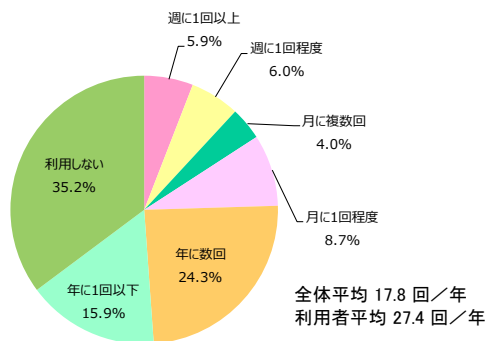




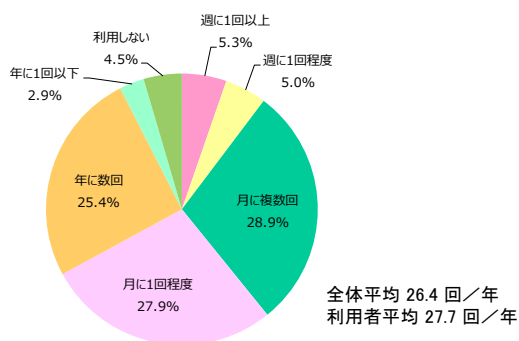
### カタログ派より、手軽に買い物できるネット派が多数

前年同様、カタログ通販に比べ、手軽にできるネット通販を利用する人が多め。購入商品で最も多いのは子どもの衣類で、その他ママの衣類やおもちゃなどが続くが、買い物時間の限られる保育園ママでは日用雑貨を購入している人も多い。

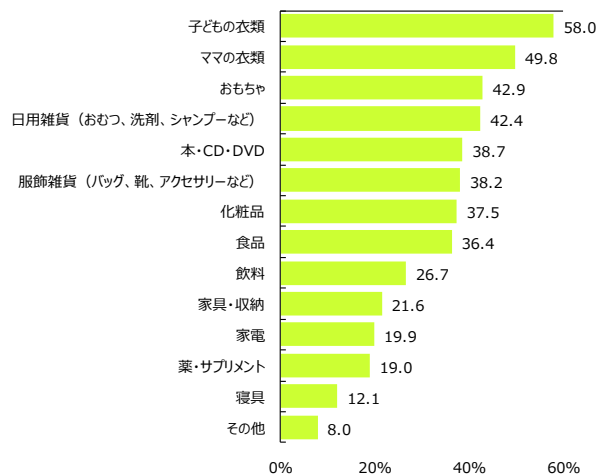
#### ●あなたはカタログ通販をどのくらいの頻度で利用しますか？(n=1187)



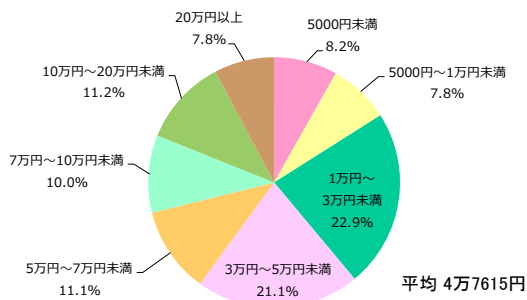
#### ●あなたはインターネット通販をどのくらいの頻度で利用しますか？(n=1187)



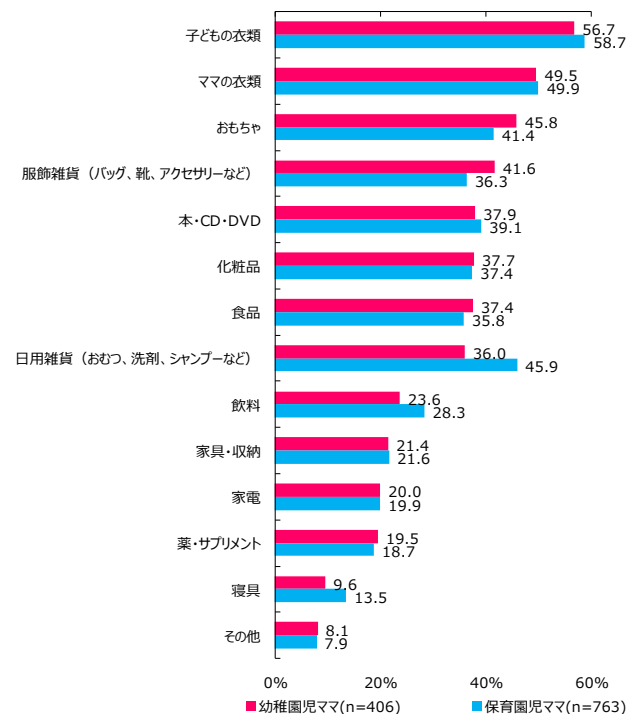
#### ●1年以内に、通販で購入した商品はどのようなものですか？(複数回答)(n=1169)



#### ●通販の年間購入額はいくらくらいですか？(n=1174)



#### ●1年以内に、通販で購入した商品はどのようなものですか？(幼児別)(複数回答)



#### 園児とママの情報誌「あんふあん」

私立幼稚園に通う園児とママのための情報誌。子育て情報はもちろん、地域密着情報を発信し子育てライフをサポートしています。 [あんふあんサイト https://enfant.living.jp](https://enfant.living.jp)

#### 働くママと園児の情報誌「ぎゅって」

毎日が時間と勝負の保育園ママのために、しっかりと役立つ情報をコンパクトに凝縮したメディアです。 [ぎゅってサイト https://gyutte.jp](https://gyutte.jp)

#### リビングくらしHOW研究所

女性の意識と行動を分析・研究する、リビング新聞グループのマーケティングカンパニーです。あらゆる消費の中心に存在する女性生活者と、より深く、効果的なコミュニケーションを実現するための情報を発信しています。

ウェブサイト <https://www.kurashihow.co.jp> 問い合わせ TEL03-5216-9420 FAX03-5216-9430