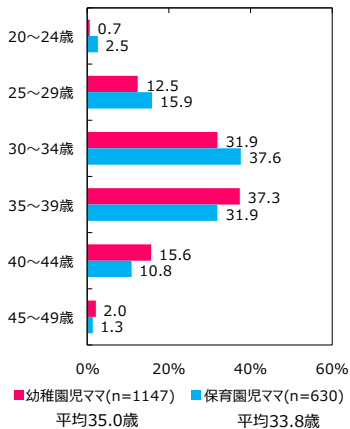




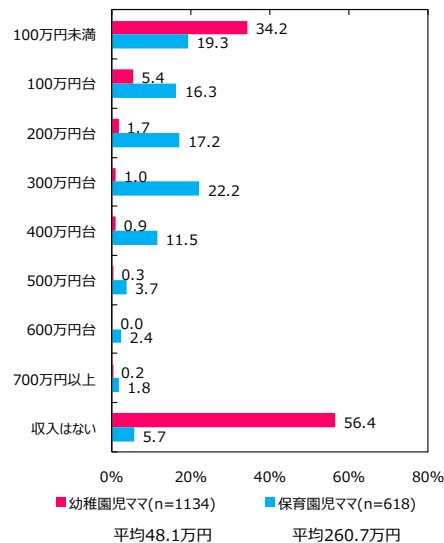
幼稚園ママは専業主婦74.5%、保育園ママはフルタイムワーク60.3%

平均年齢は幼稚園ママは35.0歳、保育園ママは33.8歳。どちらも30代がボリュームゾーンだが、ピークは保育園ママが30代前半、幼稚園ママが30代後半。幼稚園ママの74.5%が専業主婦、保育園ママの91.4%が有職。世帯年収の平均は保育園ママが高いが、配偶者の年収平均は幼稚園ママの方が高い。

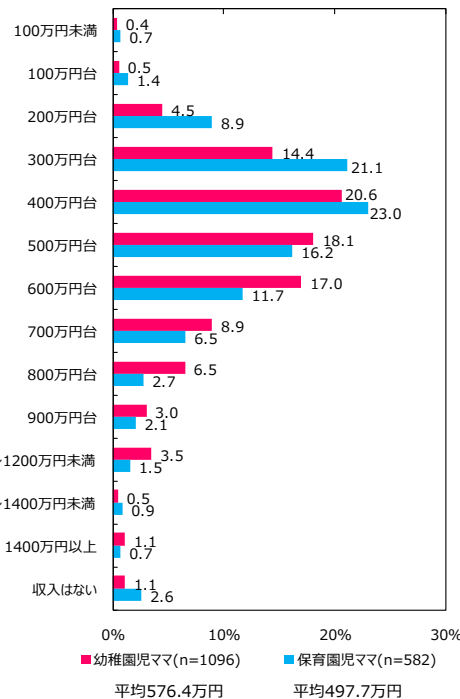
●ママの年齢(幼保別)



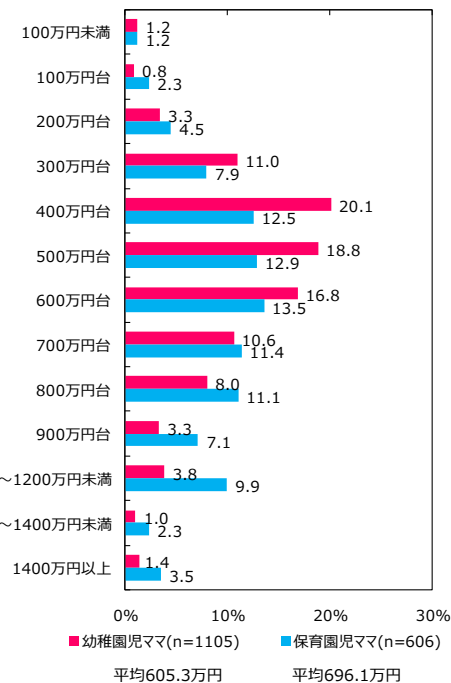
●ママの年収(幼保別)



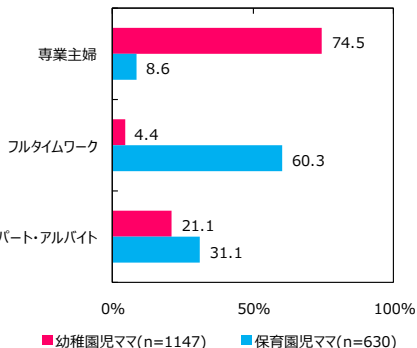
●配偶者(パパ)の年収(幼保別)



●世帯年収(幼保別)



●働き方(幼保別)



園児とママの情報誌「あんふあん」

私立幼稚園に通う園児とママのための情報誌。子育て情報はもちろん、地域密着情報を発信し子育てライフをサポートしています。 [あんふあんサイト](https://enfant.living.jp) <https://enfant.living.jp>

働くママと園児の情報誌「ぎゅって」

(2017年5月、あんふあんに併せてリニューアル)

毎日が時間と勝負の保育園ママのために、しっかりと役立つ情報をコンパクトに凝縮したメディアです。 [ぎゅってサイト](https://gyutte.jp) <https://gyutte.jp>

リビングくらしHOW研究所

女性の意識と行動を分析・研究する、リビング新聞グループのマーケティングカンパニーです。あらゆる消費の中心に存在する女性生活者と、より深く、効果的なコミュニケーションを実現するための情報を発信しています。

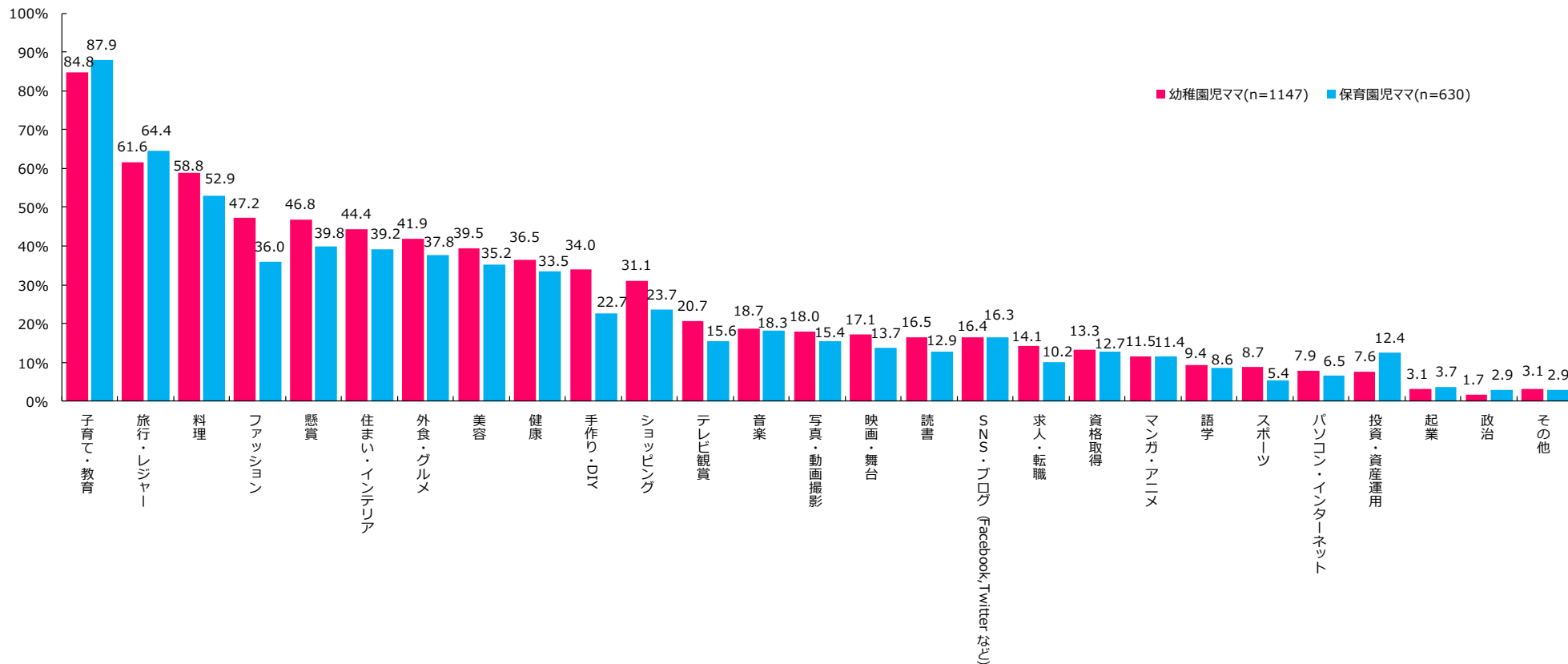
ウェブサイト <https://www.kurashihow.co.jp> 問い合わせ TEL03-5216-9420 FAX03-5216-9430



ママの三大関心事は子育て・旅行・料理

例年通り、「子育て・教育」「旅行・レジャー」「料理」がトップ3に。幼稚園児ママは、「ファッション」「手作り・DIY」で、保育園児ママを大きく上回った。一方、保育園児ママは「投資・資産運用」への関心が、幼稚園児ママよりも高い。

●最近の興味・関心事は何ですか？(複数回答)(幼保別)



園児とママの情報誌「おんふあん」

私立幼稚園に通う園児とママのための情報誌。子育て情報はもちろん、地域密着情報を発信し子育てライフをサポートしています。 **おんふあんサイト** <https://enfant.living.jp>

働くママと園児の情報誌「ぎゅって」

(2017年5月、おんふあんにぶらすからリニューアル)

毎日が時間と勝負の保育園ママのために、しっかりと役立つ情報をコンパクトに凝縮したメディアです。 **ぎゅってサイト** <https://gyutte.jp>

リビングくらしHOW研究所

女性の意識と行動を分析・研究する、リビング新聞グループのマーケティングカンパニーです。あらゆる消費の中心に存在する女性生活者と、より深く、効果的なコミュニケーションを実現するための情報を発信しています。

ウェブサイト <https://www.kurashihow.co.jp> **問い合わせ** TEL03-5216-9420 FAX03-5216-9430