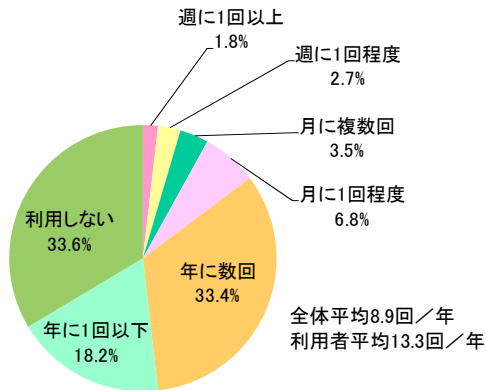




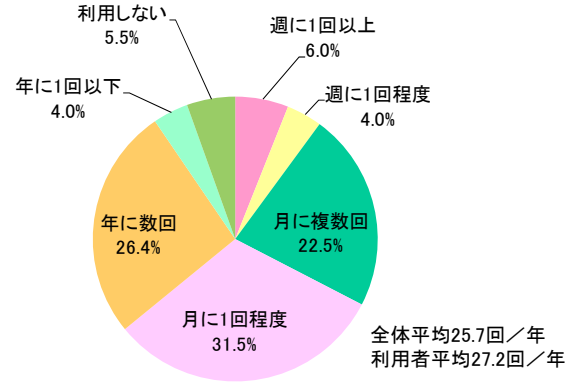
### カタログ派よりネット派が多め。保育園ママの方が利用頻度は高い

カタログ通販に比べ、手軽にできるネット通販を利用する人が多い。また、幼稚園ママと保育園ママの利用頻度で比較すると、「月に1回以上利用する」幼稚園ママは60.4%なのに対し、保育園ママは72.0%と、買い物をする時間が少ない働くママの方が、インターネット通販利用率が高い。

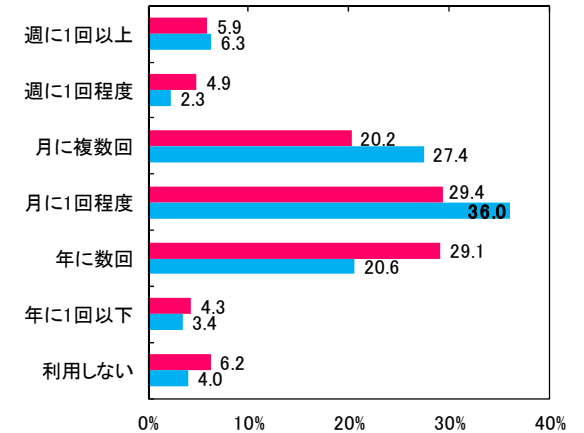
#### ●あなたはカタログ通販をどのくらいの頻度で利用しますか？ (n=548)



#### ●あなたはインターネット通販をどのくらいの頻度で利用しますか？ (n=546)

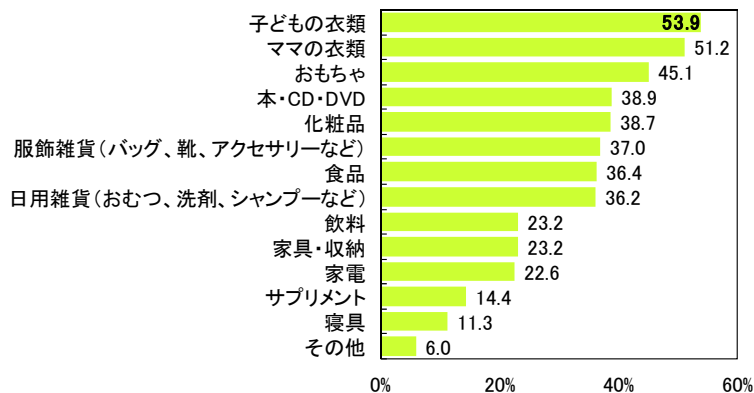


#### ●あなたはインターネット通販をどのくらいの頻度で利用しますか？ (幼保別)



■ 幼稚園ママ (n=371) ■ 保育園ママ (n=175)  
 幼稚園ママ平均25.1回/年 利用者平均26.8回/年  
 保育園ママ平均27.0回/年 利用者平均28.1回/年

#### ●1年以内に、通販で購入した商品はどのようなものですか？ (複数回答) (n=514)



#### 園児とママの情報誌「あんふあん」

私立幼稚園に通う園児とママのための情報誌。子育て情報はもちろん、地域密着情報を発信し子育てライフをサポートしています。 **あんふあんサイト** <http://www.enfantliving.jp>

**働くママと園児の情報誌「ぎゅって」** (2017年5月、あんふあんぶらすからリニューアル)

毎日が時間と勝負の保育園ママのために、しっかりと役立つ情報をコンパクトに凝縮したメディアです。 **ぎゅってサイト** <https://gyutte.jp/>

#### リビングくらしHOW研究所

女性の意識と行動を分析・研究する、リビング新聞グループのマーケティングカンパニーです。あらゆる消費の中心に存在する女性生活者と、より深く、効果的なコミュニケーションを実現するための情報を発信しています。

**ウェブサイト** <http://www.kurashihow.co.jp> **問い合わせ** TEL03-5216-9420 FAX03-5216-9430