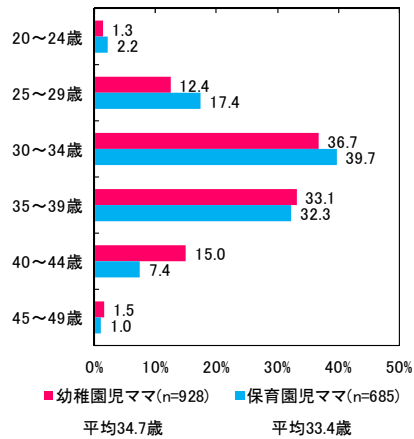




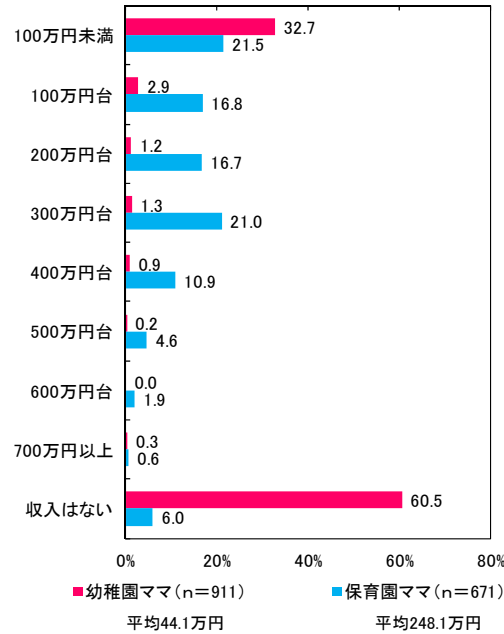
幼稚園ママの7割以上は専業主婦、保育園ママは約9割が有職

幼稚園ママの平均年齢は34.7歳、保育園ママは33.4歳とほぼ同じ。どちらも30代が約7割とボリュームゾーン。幼稚園ママは75.6%が専業主婦だが、保育園ママの86.7%は有職である。世帯年収はダブルインカムである保育園ママ世帯の方が平均額で約86万円上回っているが、配偶者(パパ)の年収で見ると幼稚園ママ世帯の方が平均約80万円高い。

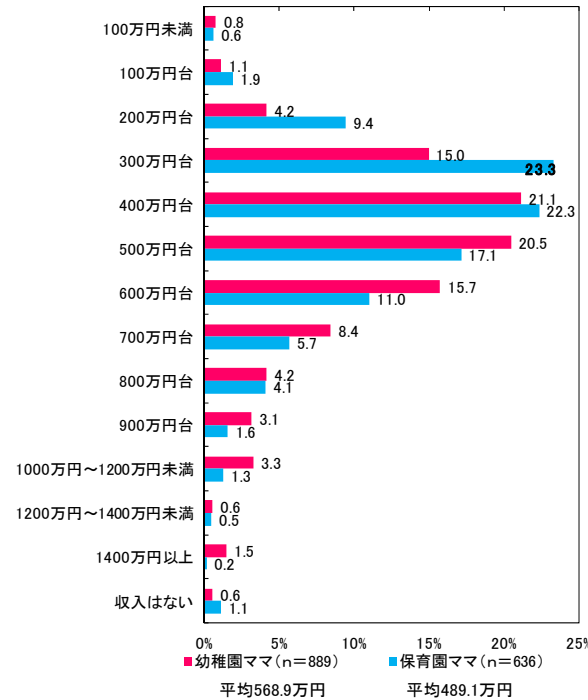
●ママの年齢(幼保別)



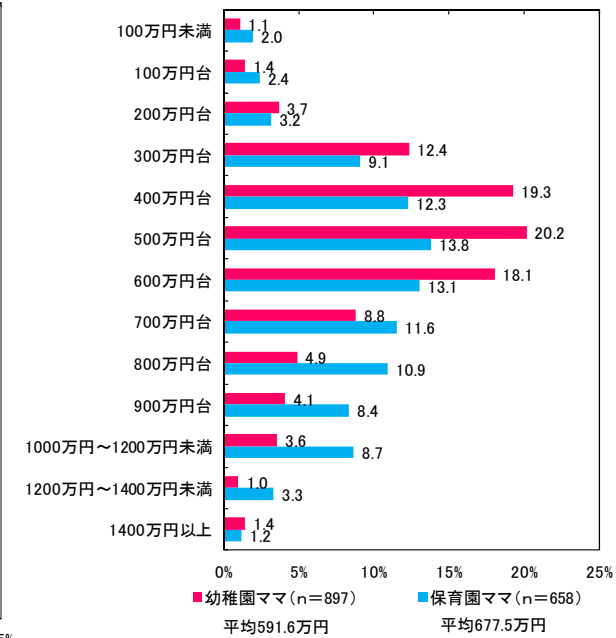
●ママの年収(幼保別)



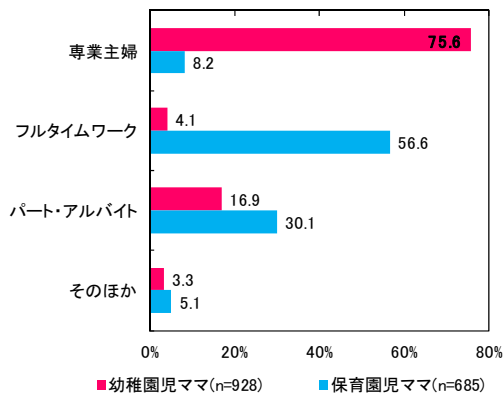
●世帯年収(幼保別)



●配偶者(パパ)の年収(幼保別)



●働き方(幼保別)



園児とママの情報誌「あんふぁん」

私立幼稚園に通う園児とママのための情報誌。子育て情報はもちろん、地域密着情報を発信し子育てライフをサポートしています。 [あんふぁんサイト http://www.enfantliving.jp](http://www.enfantliving.jp)

リビングくらしHOW研究所

女性の意識と行動を分析・研究する、リビング新聞グループのマーケティングカンパニーです。あらゆる消費の中心に存在する女性生活者と、より深く、効果的なコミュニケーションを実現するための情報を発信しています。

ウェブサイト <http://www.kurashihow.co.jp> 問い合わせ TEL03-5216-9420 FAX03-5216-9430