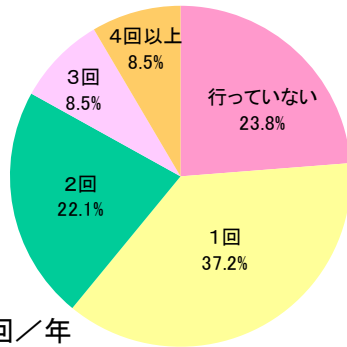




国内旅行に比べ、子連れでの海外はハードル高め

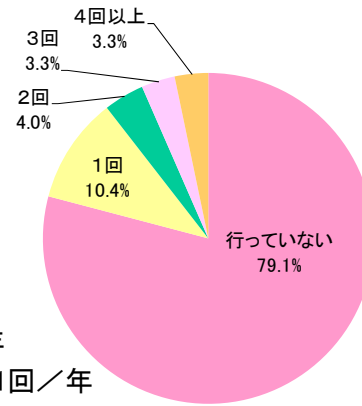
この1年で、約76%の人が平均1.4回、国内旅行を経験しているのに対し、海外への渡航率は約20%だった。費用に加え、言葉や食べ物といった問題もあり、子連れ海外旅行へのハードルはまだ高いよう。

●過去1年間に、帰省以外に子ども連れて国内旅行に行きましたか？
 行った人は回数も教えてください。(n=732)



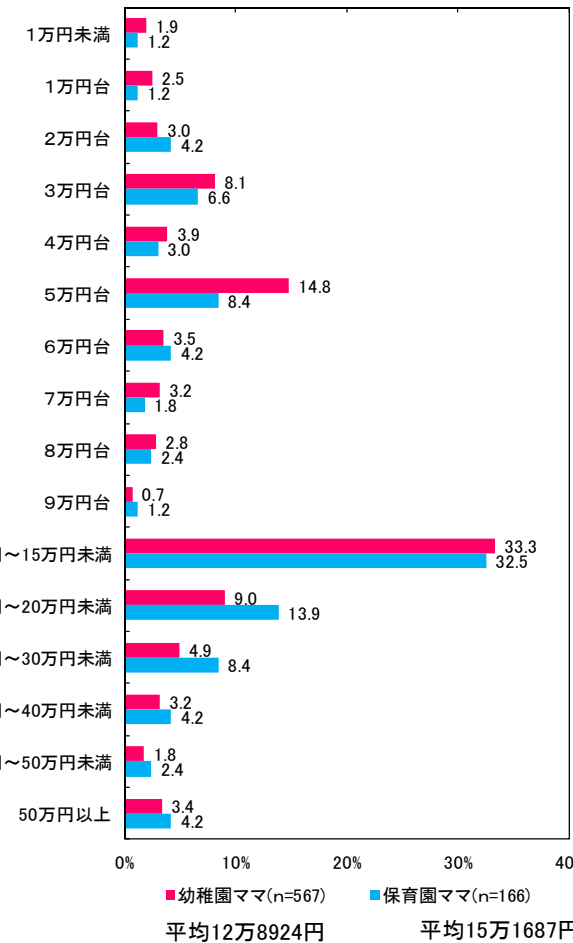
全体平均 1.4回/年
 旅行経験者平均 1.9回/年

●お子さんが生まれてから、子ども連れて海外旅行に行きましたか？
 行った人は回数も教えてください。(n=732)

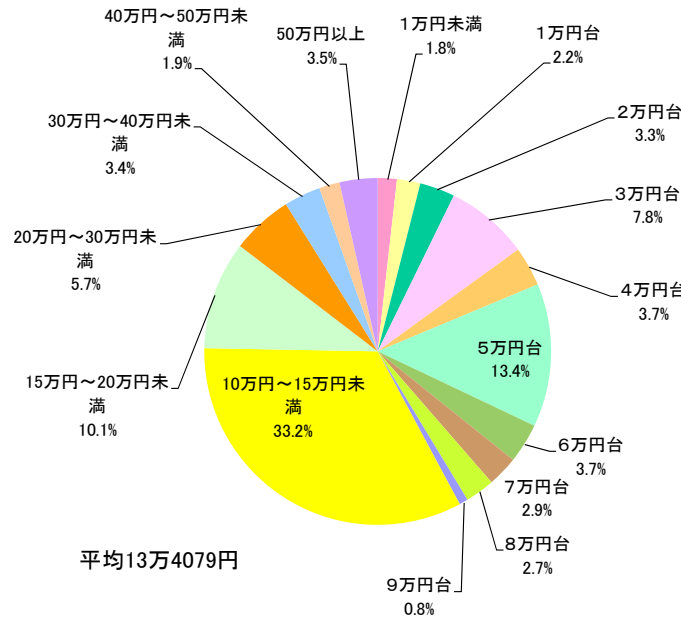


全体平均 0.4回/年
 旅行経験者平均 2.1回/年

●家族で1年間に旅行・レジャーに使うお金はいくらくらいですか？



●家族で1年間に旅行・レジャーに使うお金はいくらくらいですか？(n=733)



園児とママの情報誌「あんふあん」

私立幼稚園に通う園児とママのための情報誌。子育て情報はもちろん、地域密着情報を発信し子育てライフをサポートしています。

あんふあんサイト <http://www.enfantliving.jp>

リビングくらしHOW研究所

女性の意識と行動を分析・研究する、リビング新聞グループのマーケティングカンパニーです。あらゆる消費の中心に存在する女性生活者と、より深く、効果的なコミュニケーションを実現するための情報を発信しています。

ウェブサイト <http://www.kurashihow.co.jp>

問い合わせ TEL03-5216-9420

FAX03-5216-9430