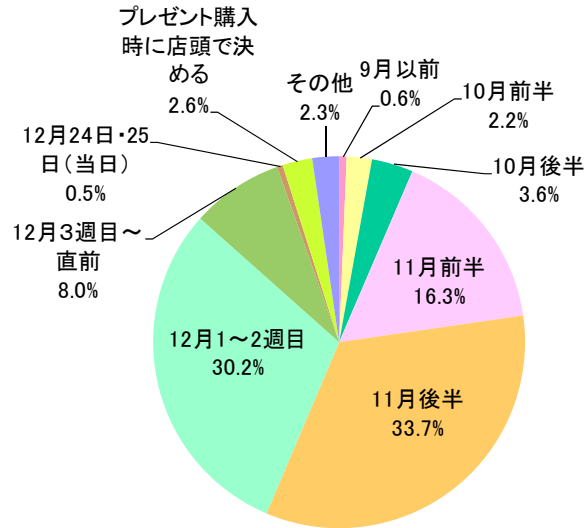




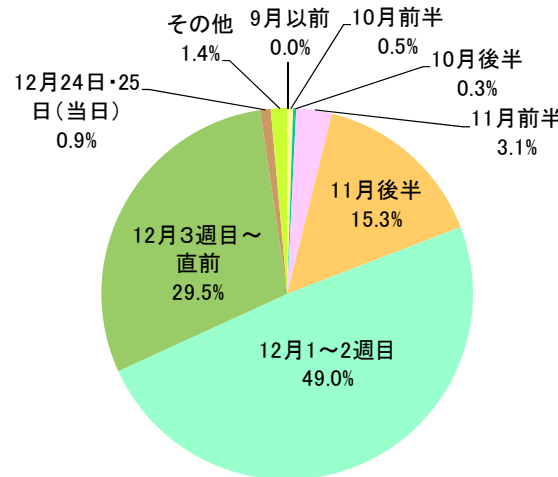
購入は12月1～2週目がピーク。祖父母からももらう

クリスマスプレゼントの購入時期は約8割が12月に入ってから。プレゼントの予算は5000円台が一番多く、次いで3000円台。両親以外でプレゼントをくれる相手としては、祖父母が多く、特にママ側が多い。

●クリスマスプレゼントを何にするか 決めるのはいつですか？(n=775)

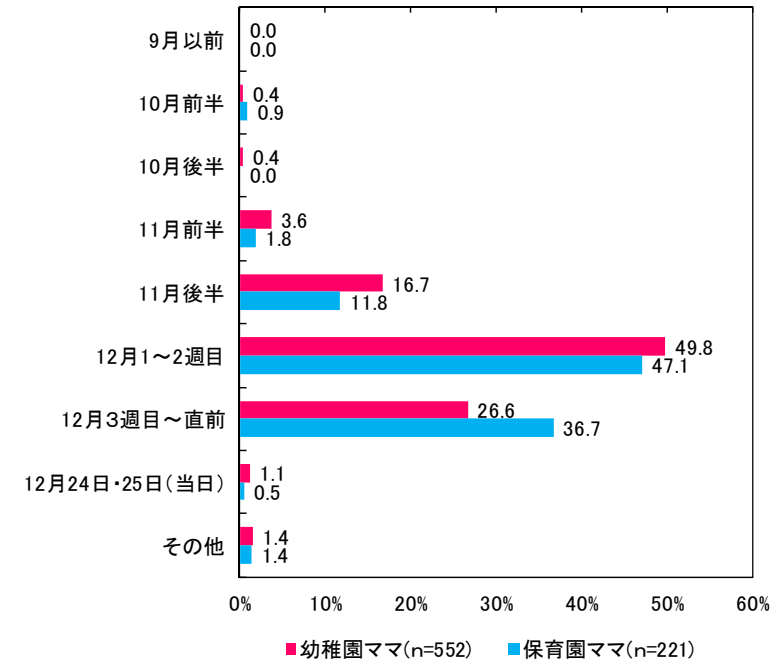


●クリスマスプレゼントを実際に買うのはいつですか？(n=773)



●クリスマスプレゼントを実際に買うのはいつですか？

(幼稚園ママ、保育園ママ別)

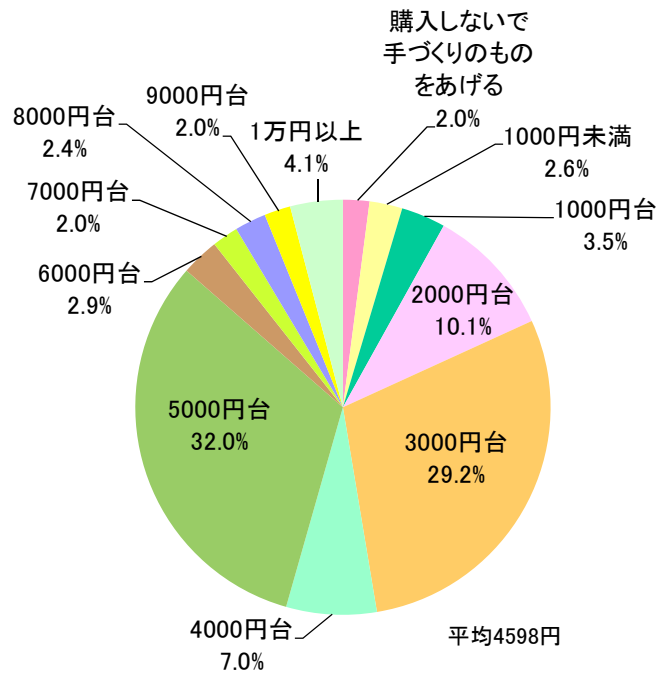


園児とママの情報誌「あんふぁん」 私立幼稚園に通う園児とママのための情報誌。子育て情報はもちろん、地域密着情報を発信し子育てライフをサポートしています。
 (あんふぁんサイト <http://www.enfantliving.jp>)

リビングくらしHOW研究所 女性の意識と行動を分析・研究する、リビング新聞グループのマーケティングカンパニーです。
 あらゆる消費の中心に存在する女性生活者と、より深く、効果的なコミュニケーションを実現するための情報を発信しています。
 ウェブサイト <http://www.kurashihow.co.jp> 問い合わせ TEL03-5216-9420 FAX03-5216-9430

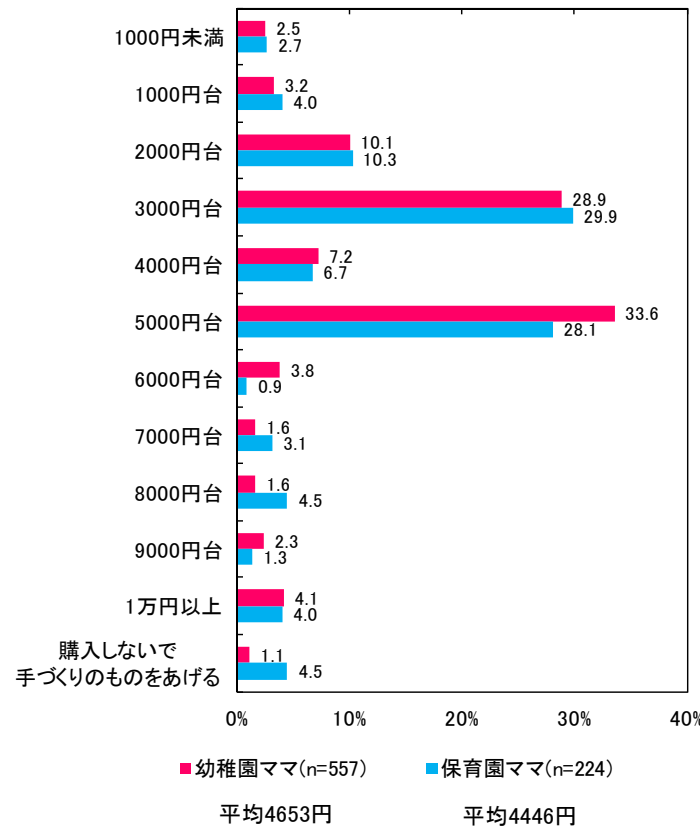


●ママ・パパからのクリスマスプレゼントの予算はいくらくらいですか？(n=781)

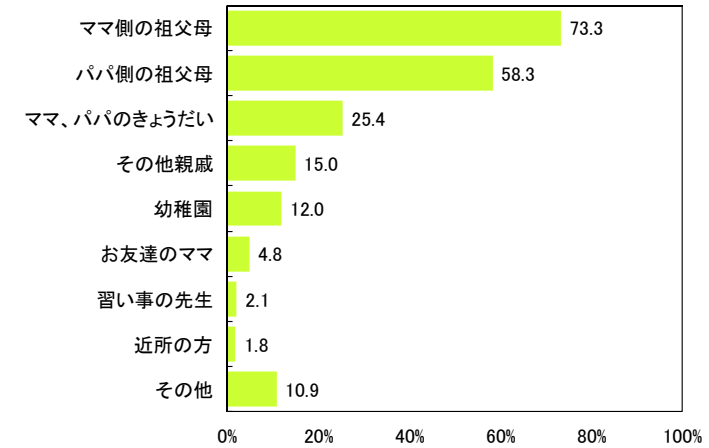


●ママ・パパからのクリスマスプレゼントの予算はいくらくらいですか？

(幼稚園ママ、保育園ママ別)



●両親以外に園児にクリスマスプレゼントをくれる相手は誰ですか？(複数回答)(n=727)



園児とママの情報誌「あんふぁん」 私立幼稚園に通う園児とママのための情報誌。子育て情報はもちろん、地域密着情報を発信し子育てライフをサポートしています。
 (あんふぁんサイト <http://www.enfantliving.jp>)

リビングくらしHOW研究所 女性の意識と行動を分析・研究する、リビング新聞グループのマーケティングカンパニーです。
 あらゆる消費の中心に存在する女性生活者と、より深く、効果的なコミュニケーションを実現するための情報を発信しています。
 ウェブサイト <http://www.kurashihow.co.jp> 問い合わせ TEL03-5216-9420 FAX03-5216-9430