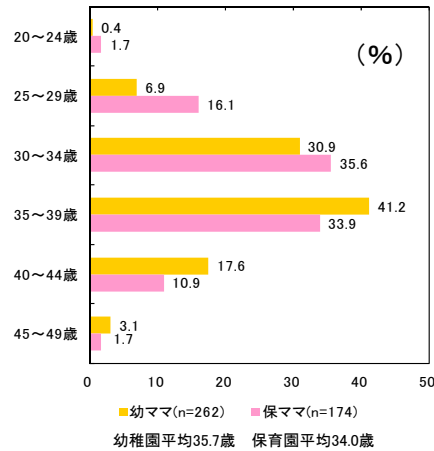




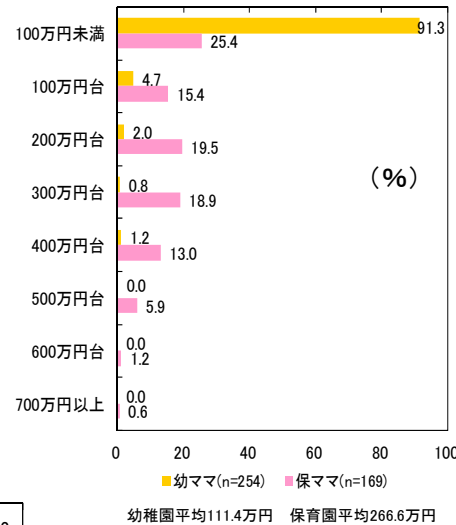
幼稚園ママの専業主婦率は増加。世帯年収は前年よりダウン

ママの平均年齢は、幼稚園ママは35.7歳、保育園ママは34.0歳。幼稚園ママの専業主婦率は8割を超えた。保育園ママで専業主婦の理由は、第2子・第3子の「産休・育休中」と「介護」が大多数を占めた。世帯年収は、保育園ママ世帯が高いが、パパの年収に限ると、幼稚園パパが上回る結果となった。

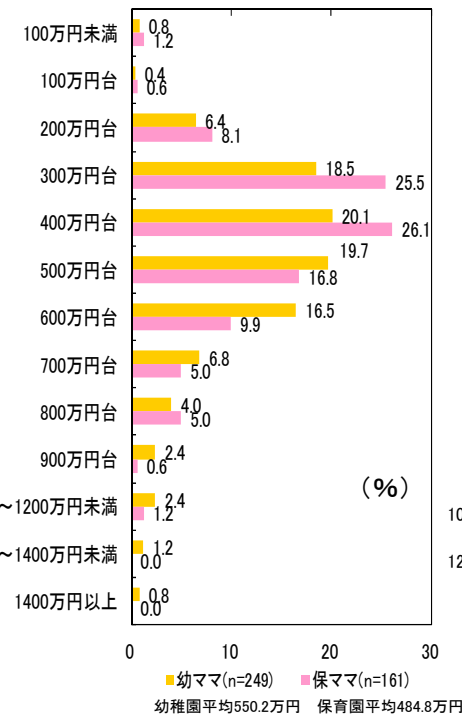
●ママの年齢



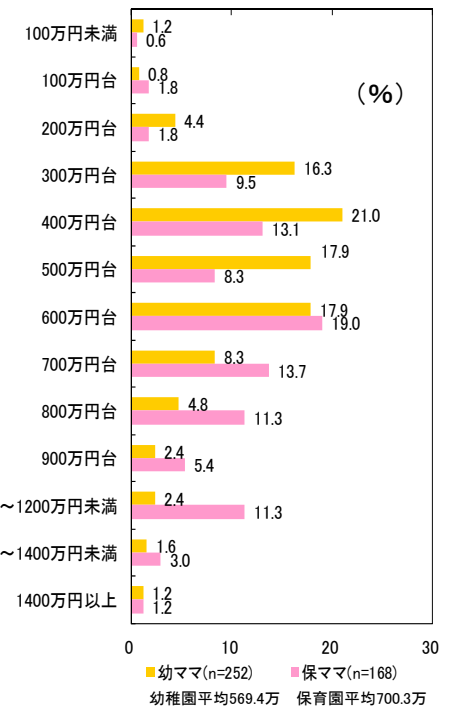
●ママの年収



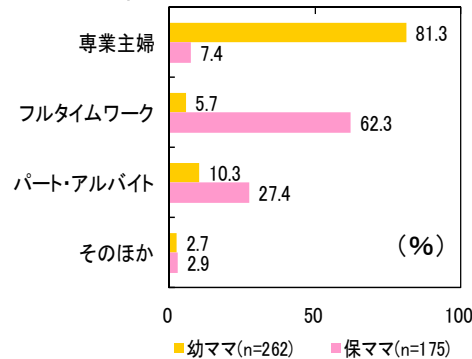
●配偶者の年収



●世帯年収



●働き方



園児とママの情報誌「あんふぁん」 私立幼稚園に通う園児とママのための情報誌。子育て情報はもちろん、地域密着情報を発信し子育てライフをサポートしています。
 (あんふぁんサイト <http://www.enfantliving.jp>)

リビングくらしHOW研究所 女性の意識と行動を分析・研究する、リビング新聞グループのマーケティングカンパニーです。あらゆる消費の中心に存在する女性生活者と、より深く、効果的なコミュニケーションを実現するための情報を発信しています。

ウェブサイト <http://www.kurashihow.co.jp>

問い合わせ TEL03-5216-9420 FAX03-5216-9430