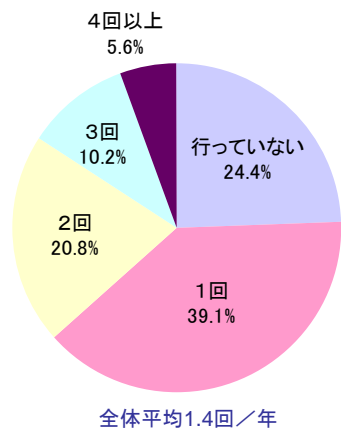




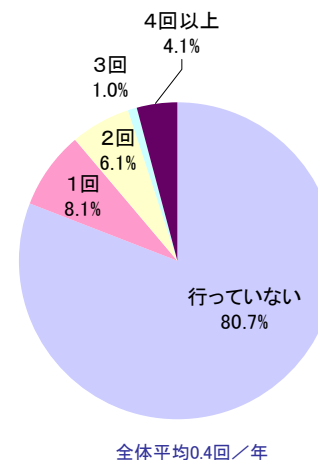
子連れ海外旅行経験者は約2割、年間費用平均は保育園ママがやや高い

過去1年間に帰省以外に子ども連れで国内旅行に行った回数は平均1.4回/年。近場から飛行機に乗るほどの遠方まで、1泊～3泊程度で年に一度は国内旅行を楽しんでいる家庭が多い(グラフ①)。一方、子連れ海外旅行に関しては未経験者が約8割と、まだまだハードルが高いようだ(グラフ②)。
家族で1年間に使う旅行・レジャー費用の平均は、13万8025円(グラフ③)。幼稚園ママ家庭の平均は13万0242円、保育園ママ家庭の平均は15万3406円と、約2万円以上もの差が出た(グラフ④)。

グラフ①過去1年間に、帰省以外に子ども連れで国内旅行に行きましたか？
行った人は回数を教えてください。(n=197)



グラフ②お子さんが生まれてから、子ども連れで海外旅行に行きましたか？
行った人は回数を教えてください。(n=197)



園児とママの情報誌「あんふぁん」 私立幼稚園に通う園児とママのための情報誌。子育て情報はもちろん、地域密着情報を発信し子育てライフをサポートしています。
(あんふぁんサイト <http://www.enfantliving.jp>)

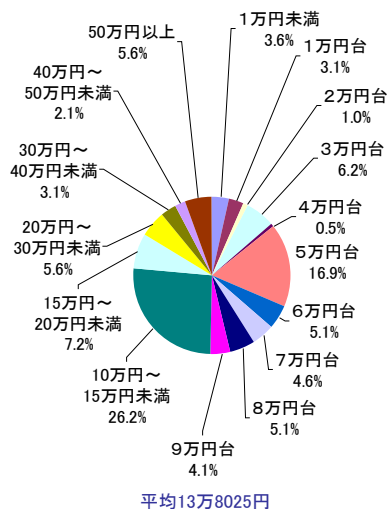
リビングくらしHOW研究所 女性の意識と行動を分析・研究する、リビング新聞グループのマーケティングカンパニーです。あらゆる消費の中心に存在する女性生活者と、より深く、効果的なコミュニケーションを実現するための情報を発信しています。

ウェブサイト <http://www.kurashihow.co.jp>

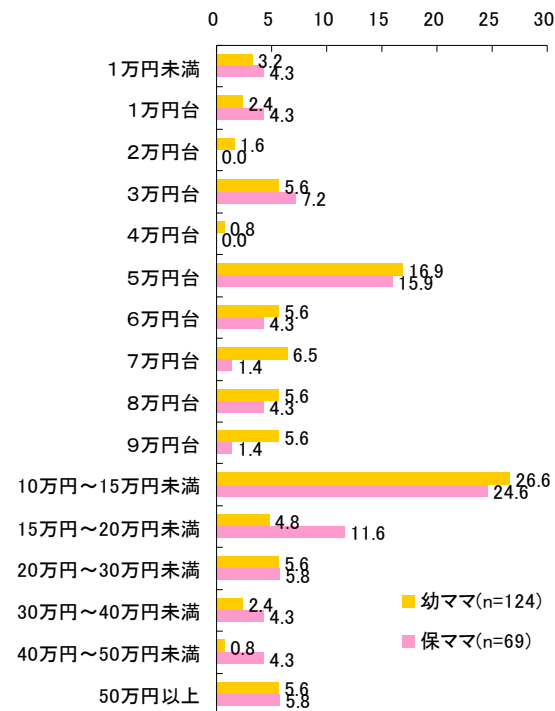
問い合わせ TEL03-5216-9420 FAX03-5216-9430



グラフ③家族で1年間に旅行・レジャーに使うお金はいくらくらいですか？(幼保全体)
(n=195)



グラフ④家族で1年間に旅行・レジャーに使うお金はいくらくらいですか？(幼保別)



全体平均: 13万8025円
 幼稚園ママ平均: 13万242円
 保育園ママ平均: 15万3406円

園児とママの情報誌「あんふぁん」 私立幼稚園に通う園児とママのための情報誌。子育て情報はもちろん、地域密着情報を発信し子育てライフをサポートしています。
 (あんふぁんサイト <http://www.enfantliving.jp>)

リビングくらしHOW研究所 女性の意識と行動を分析・研究する、リビング新聞グループのマーケティングカンパニーです。あらゆる消費の中心に存在する女性生活者と、より深く、効果的なコミュニケーションを実現するための情報を発信しています。

ウェブサイト <http://www.kurashihow.co.jp>

問い合わせ TEL03-5216-9420 FAX03-5216-9430

<調査概要>

●2013年7月25日～8月8日実施のwebアンケートの回答から、197件を集計

<調査実施>あんふぁん