



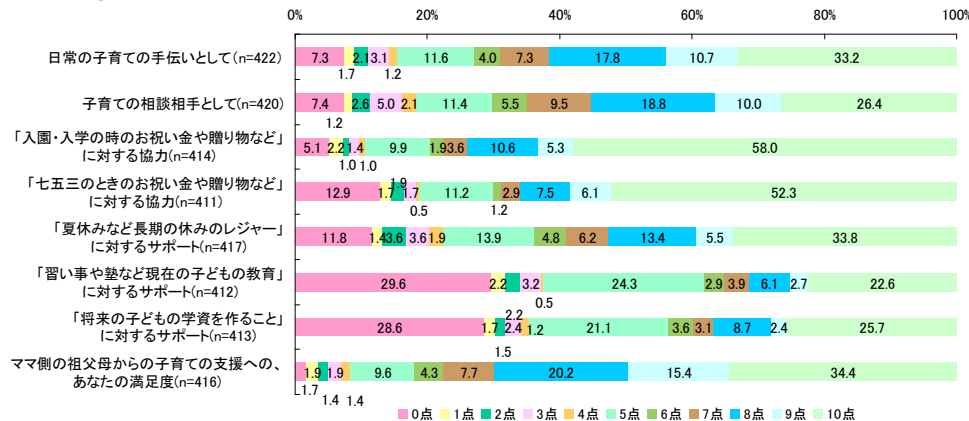
10点が多かったのは「お祝い事」、0点が多かったのは「教育関連」

ママに祖父母からのサポート7項目で、10点満点で満足度を聞いた。「入園・入学」や「七五三」などのお祝い事のサポートに対しては、満足度が高い。特に、「入園・入学」についてはママ側祖父母に対しては、58.0%が10点、パパ側祖父母も36.4%と、全7項目中もっとも高い満足度である。ただ、非常に差が大きいのも、この項目でママ側祖父母とパパ側祖父母とでは21.6ポイントも差が付いた。

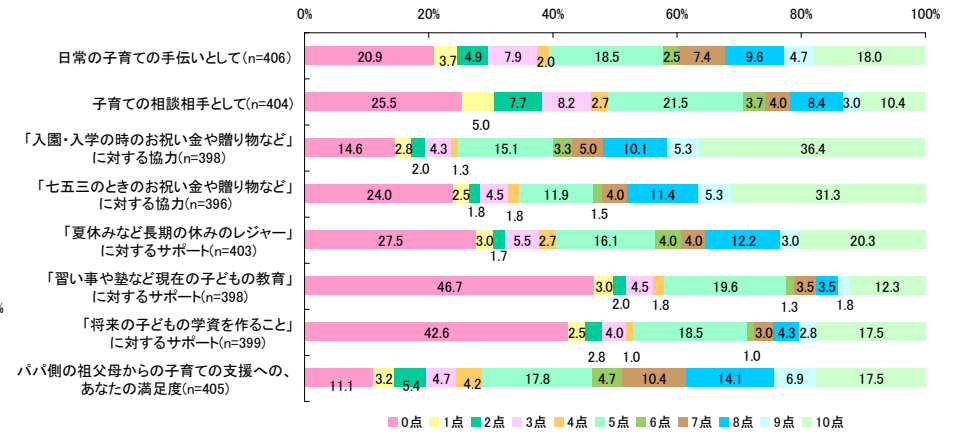
一方、満足度が低かったのは、「習い事」や「将来の学資」といった、教育に関することについて。パパ側祖父母については4割以上、ママ側祖父母も3割近くが0点をつけている。

全体として見ても全ての項目で満足度は、「ママ側祖父母」>「パパ側祖父母」となっている(グラフ①～⑩)。

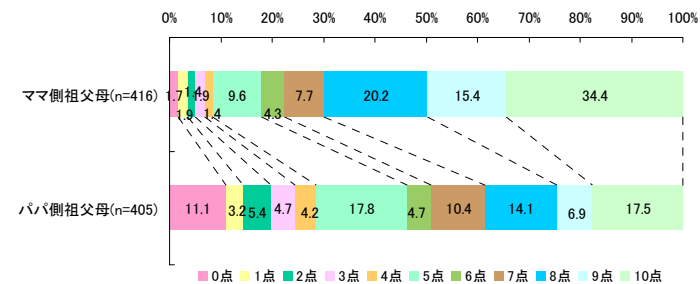
グラフ①ママ側祖父母への満足度



グラフ②パパ側祖父母への満足度



グラフ③祖父母からの子育ての支援への、あなたの満足度



園児とママの情報誌「あんふあん」 私立幼稚園に通う園児とママのための情報誌。子育て情報はもちろん、地域密着情報を発信し子育てライフをサポートしています。

(あんふあんサイト <http://www.enfanble.jp/>)

リビングくらしHOW研究所 女性の意識と行動を分析・研究する、リビング新聞グループのマーケティングカンパニーです。あらゆる消費の中心に存在する女性生活者と、より深く、効果的なコミュニケーションを実現するための情報を発信しています。

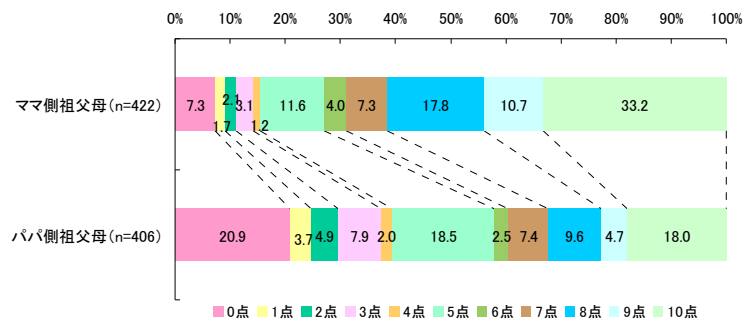
ウェブサイト <http://www.kurashihow.co.jp>

問い合わせ TEL03-5216-9420 FAX03-5216-9430

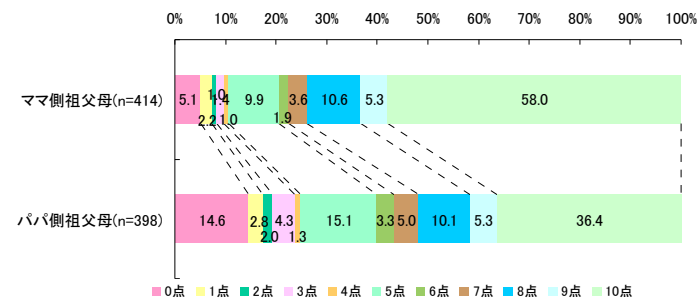


【項目別】ママ側・パパ側祖父母のサポートに対する満足度比較

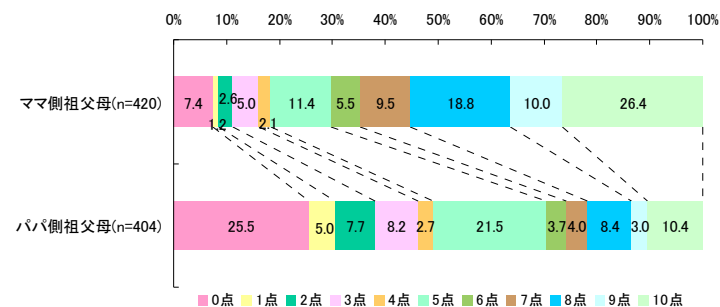
グラフ④ 日常の子育ての手伝いとしての満足度



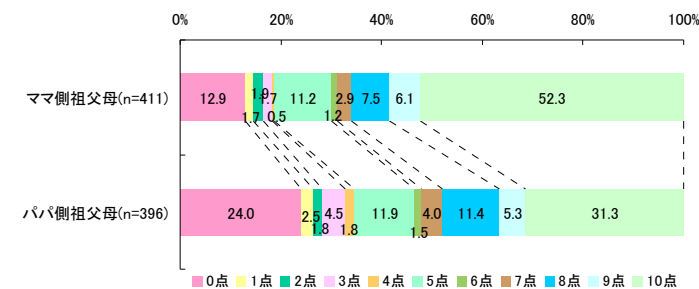
グラフ⑥ 「入園・入学の時の祝い金や贈り物など」に対する協力の満足度



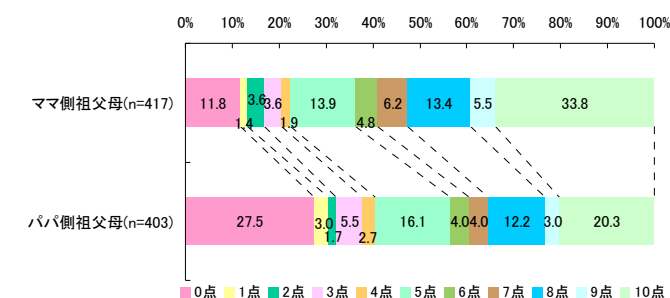
グラフ⑤ 子育ての相談相手としての満足度



グラフ⑦ 「七五三のときのお祝い金や贈り物など」に対する協力の満足度



グラフ⑧ 「夏休みなど長期の休みのレジャー」に対するサポートの満足度



「育児とママの情報誌「あんふあん」 私立幼稚園に通う園児とママのための情報誌。子育て情報はもちろん、地域密着情報を発信し子育てライフをサポートしています。
 (あんふあんサイト <http://www.enfanble.jp/>)

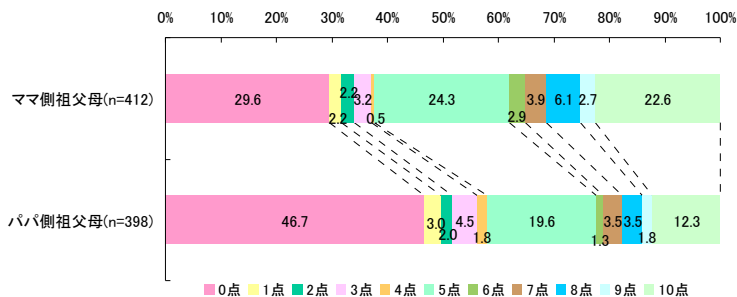
リビングくらしHOW研究所 女性の意識と行動を分析・研究する、リビング新聞グループのマーケティングカンパニーです。あらゆる消費の中心に存在する女性生活者と、より深く、効果的なコミュニケーションを実現するための情報を発信しています。

ウェブサイト <http://www.kurashihow.co.jp>

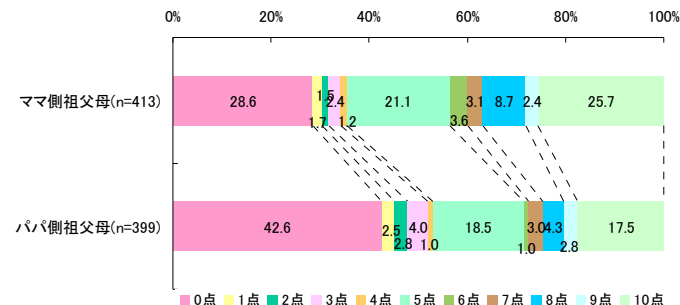
問い合わせ TEL03-5216-9420 FAX03-5216-9430



グラフ⑨「習い事や塾など現在の子ども教育」に対するサポートの満足度



グラフ⑩「将来の子どもの学資をすること」に対するサポートの満足度



一番不満に感じていること

【ママ側祖父母】

- 年に数回しか会えないこと。(広島県・フルタイム・30歳)
- 子どものお泊まりを引き受けてくれない。(東京都・パートアルバイト・31歳)
- 育児に口を挟みすぎる。(東京都・専業主婦・37歳)
- もう少しお金をくれたらいいなと思う。(埼玉県・専業主婦・38歳)

【パパ側祖父母】

- こちらからアプローチしないと、しばらく会わないままになってしまう。(東京都・フルタイム・32歳)
- 義妹一家に援助ばかりで、我が家にはロクに無い事。(愛知県・パートアルバイト・41歳)
- 彼らからはちょっと消極的なので祖父母大好きな孫にもっと積極的にかかわってほしい。(大阪府・専業主婦・35歳)

一番感謝していること

【ママ側祖父母】

- 日々娘のことを可愛がってくれてるし、迎えに行ってもらったり土曜日にみてもらったり、感謝してる。おかげで安心して働けます。(東京都・フルタイム・26歳)
- 私たちが病気の時も助けてくれる。いつまでも親でいてくれる。(岐阜県・パートアルバイト・35歳)
- いつも私も含め孫のことを一番に考えてくれているようだから。(兵庫県・専業主婦・34歳)
- 愚痴を聞いてもらったり、米や野菜をいただけること。(東京都・専業主婦・42歳)

【パパ側祖父母】

- 急な仕事の時、面倒を見に来てくれる事。(宮城県・フルタイム・38歳)
- 月に一度はご飯を作って皆でお食事してくれる。(神奈川県・パートアルバイト・38歳)
- 子どもに祖母としての優しさをたくさんくれる。(神奈川県・専業主婦・41歳)
- 金銭的な支援がとて多く、助かっている。旅行に一緒にいくときも旅費を出してくれる。(栃木県・専業主婦・38歳)

園児とママの情報誌「あんふあん」 私立幼稚園に通う園児とママのための情報誌。子育て情報はもちろん、地域密着情報を発信し子育てライフをサポートしています。

(あんふあんサイト <http://www.enfanble.jp/>)

リビングくらしHOW研究所 女性の意識と行動を分析・研究する、リビング新聞グループのマーケティングカンパニーです。あらゆる消費の中心に存在する女性生活者と、より深く、効果的なコミュニケーションを実現するための情報を発信しています。

ウェブサイト <http://www.kurashihow.co.jp>

問い合わせ TEL03-5216-9420 FAX03-5216-9430

<調査概要>

●2013年8月22日～9月5日実施のあんふあんweb、リビングweb、シティwebのメールマガジンアンケートの回答から、430件を集計

<調査実施>あんふあん