



「オフィスで働く女性のコンビニ事情」アンケートまとめ

オフィスで働く女性たちがコンビニをどのように利用しているのか、オフィス周辺と自宅周辺それぞれについて実態を調査した。

利用頻度は実はそれほど高くない？

コンビニの利用頻度は、「1日に1回以上利用する」人の割合はオフィス周辺でこそ20.5%だが、自宅周辺では8.3%とそれほど高くない。が、期間を「1週間に1回以上」で見ると、オフィス周辺では70.1%、自宅周辺でも56.9%となる。利用する時間帯は、オフィス周辺では出勤時の「8～9時台」が42.6%、ランチタイムの「12時台」が47.3%、自宅周辺では帰宅時の「19～20時台」が58.2%と多く、生活動線に沿った利用が伺える。

購入するのは「お弁当・惣菜など」「お菓子・スイーツなど」「飲料」

オフィス周辺、自宅周辺ともに、コンビニで購入するものの上位3つは「お弁当・惣菜・おにぎり・サンドイッチなど」「お菓子・氷菓・スイーツなど」「飲料(アルコールを除く)」だった。自宅周辺では「おでん・肉まんなど」が29.9%、「アルコール飲料」が25.4%と、家飲みが連想される結果に。

最もよく利用するコンビニ、1番好きなコンビニは店舗数に比例

最もよく利用するコンビニは、オフィス周辺・自宅周辺ともに、1位が「セブンイレブン」、2位が「ファミリーマート」、3位が「ローソン」という結果に。1番好きなコンビニは、1位は変わらず「セブンイレブン」だが、2位が「ローソン」、3位が「ファミリーマート」と、順位が逆転し且つ若干のポイント差がついた。

オフィスで働く女性にとって、コンビニは「生活に欠かせない」「いざという時に便利」な存在

あなたにとってコンビニとは？という設問に対して「インフラ」という回答があるように、OLにとってコンビニは「生活に欠かせない存在」になっている。独身者からは「(家の近くにある)冷蔵庫」という回答もちらほら。また、「新商品がすぐ手に入る」や「用もないのに寄ってしまい、寄ってしまうとついつい何かしら買ってしまう」という声も多い。コンビニをほとんど利用しない人たちの理由としては、「価格が高い」「近くにスーパーやドラッグストアがありそちらのほうが安い」という意見が多く、価格設定がネックになっている。24時間営業のスーパーが多くなっていることも彼女たちがコンビニを利用しないことに拍車をかけているようだ。

リビングくらしHOW研究所 女性の意識と行動を分析・研究する、リビング新聞グループのマーケティングカンパニーです。

あらゆる消費の中心に存在する女性生活者と、より深く、効果的なコミュニケーションを実現するための情報を発信しています。

ウェブサイト <http://www.kurashihow.co.jp>

問い合わせ TEL03-5216-9420 FAX03-5216-9430

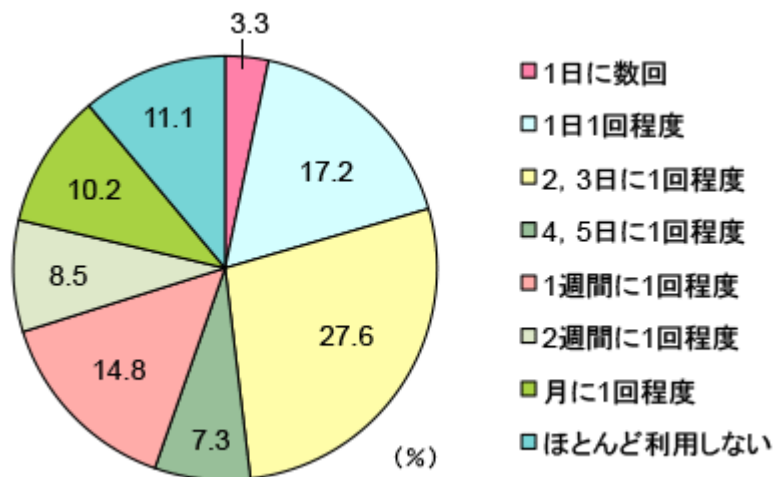
<回答者プロフィール>

- ・平均年齢: 平均年齢39.6歳(20歳～59歳)(20代: 6.1%、30代: 45.3%、40代: 41.0%、50代: 7.6%)
- ・勤務形態: 正社員(総合職)23.3%、正社員(一般職)55.0%、契約・嘱託社員 6.9%、派遣社員 14.8%
- ・暮らし方: 一人暮らし(未婚)27.8%、親と同居(未婚)32.8%、DINKS 20.1%、夫婦と子ども 13.4%、その他 5.9%



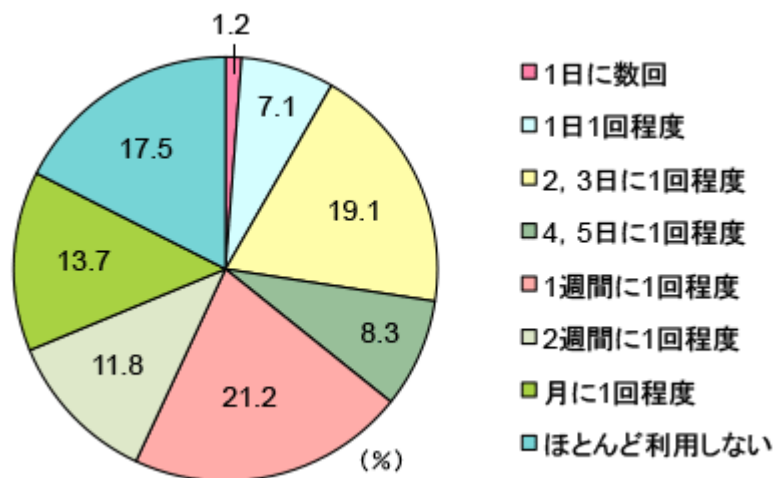
コンビニの利用頻度を教えてください【オフィス周辺】

(n=576)



コンビニの利用頻度を教えてください【自宅周辺】

(n=576)



リビングくらしHOW研究所 女性の意識と行動を分析・研究する、リビング新聞グループのマーケティングカンパニーです。

あらゆる消費の中心に存在する女性生活者と、より深く、効果的なコミュニケーションを実現するための情報を発信しています。

ウェブサイト <http://www.kurashihow.co.jp>

問い合わせ TEL03-5216-9420 FAX03-5216-9430

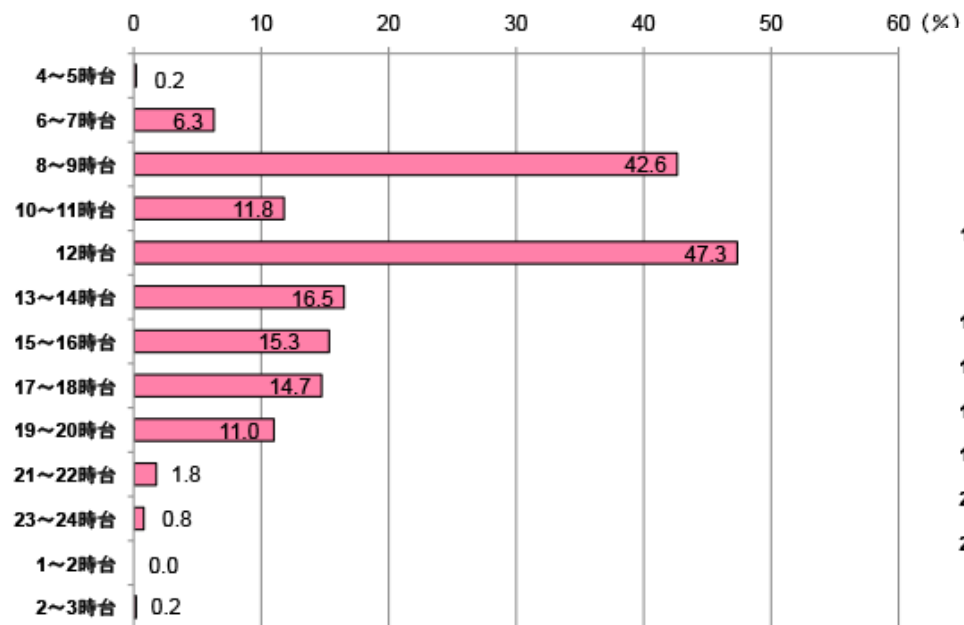
<回答者プロフィール>

- ・平均年齢: 平均年齢39.6歳(20歳~59歳) (20代: 6.1%、30代: 45.3%、40代: 41.0%、50代: 7.6%)
- ・勤務形態: 正社員(総合職) 23.3%、正社員(一般職) 55.0%、契約・嘱託社員 6.9%、派遣社員 14.8%
- ・暮らし方: 一人暮らし(未婚) 27.8%、親と同居(未婚) 32.8%、DINKS 20.1%、夫婦と子ども 13.4%、その他 5.9%



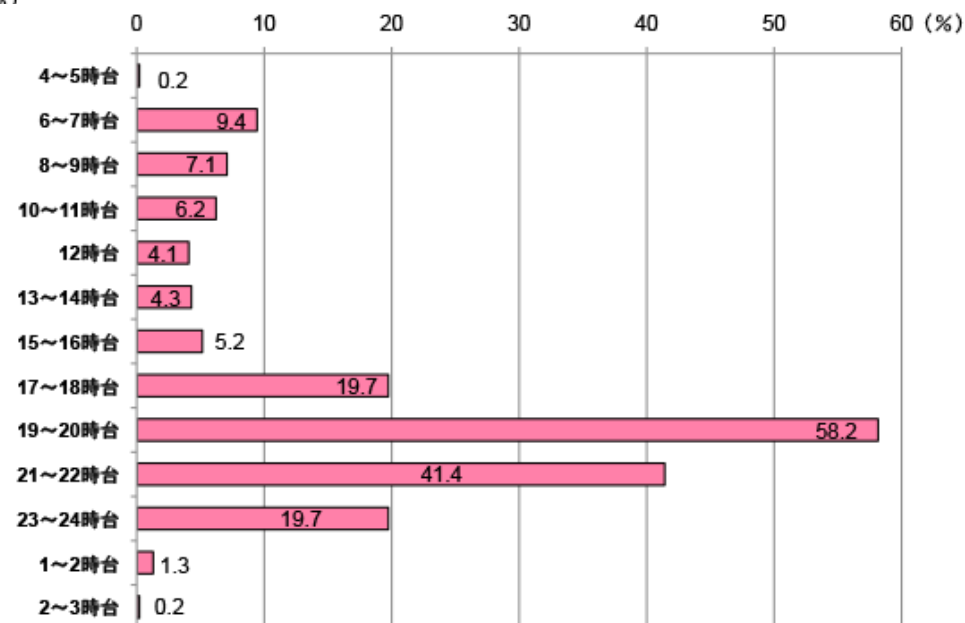
コンビニを利用する時間帯を教えてください【オフィス周辺】

(n=509)



コンビニを利用する時間帯を教えてください【自宅周辺】

(n=466)



リビングくらしHOW研究所 女性の意識と行動を分析・研究する、リビング新聞グループのマーケティングカンパニーです。

あらゆる消費の中心に存在する女性生活者と、より深く、効果的なコミュニケーションを実現するための情報を発信しています。

ウェブサイト <http://www.kurashihow.co.jp>

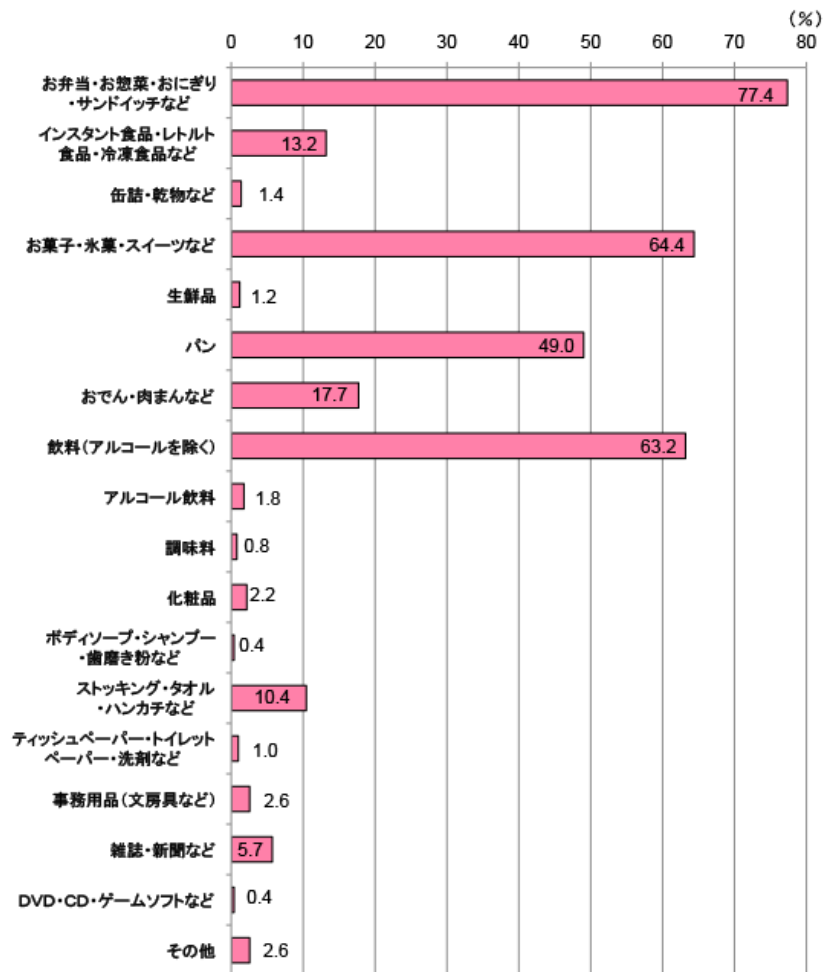
問い合わせ TEL03-5216-9420 FAX03-5216-9430

＜回答者プロフィール＞

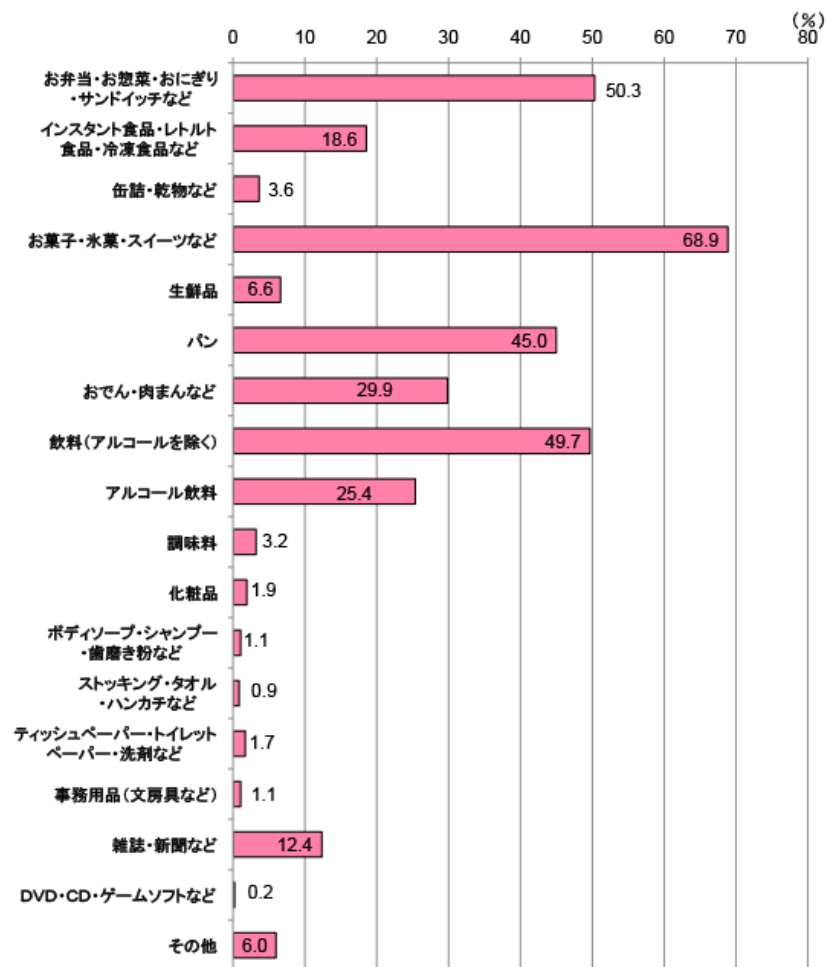
- ・平均年齢: 平均年齢39.6歳(20歳~59歳) (20代: 6.1%、30代: 45.3%、40代: 41.0%、50代: 7.6%)
- ・勤務形態: 正社員(総合職) 23.3%、正社員(一般職) 55.0%、契約・嘱託社員 6.9%、派遣社員 14.8%
- ・暮らし方: 一人暮らし(未婚) 27.8%、親と同居(未婚) 32.8%、DINKS 20.1%、夫婦と子ども 13.4%、その他 5.9%



コンビニで購入するものを教えてください【オフィス周辺】 (n=508)



コンビニで購入するものを教えてください【自宅周辺】 (n=469)



リビングくらしHOW研究所 女性の意識と行動を分析・研究する、リビング新聞グループのマーケティングカンパニーです。

あらゆる消費の中心に存在する女性生活者と、より深く、効果的なコミュニケーションを実現するための情報を発信しています。

ウェブサイト <http://www.kurashihow.co.jp>

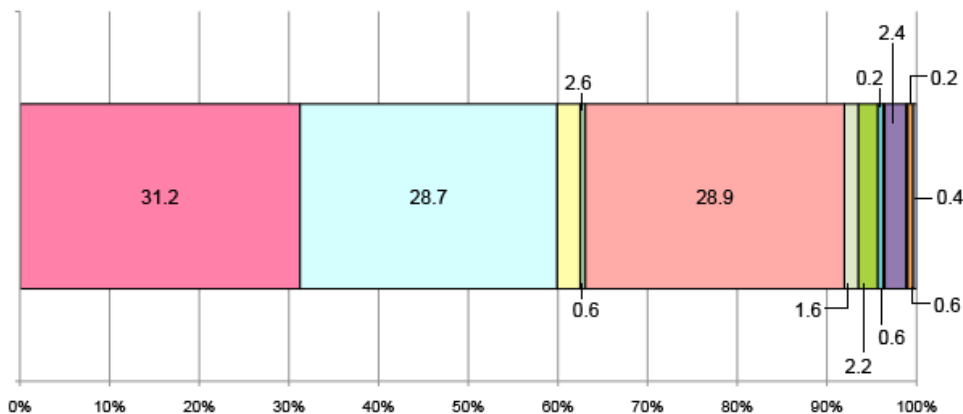
問い合わせ TEL03-5216-9420 FAX03-5216-9430

<回答者プロフィール>

- ・平均年齢: 平均年齢39.6歳(20歳~59歳) (20代: 6.1%、30代: 45.3%、40代: 41.0%、50代: 7.6%)
- ・勤務形態: 正社員(総合職) 23.3%、正社員(一般職) 55.0%、契約・嘱託社員 6.9%、派遣社員 14.8%
- ・暮らし方: 一人暮らし(未婚) 27.8%、親と同居(未婚) 32.8%、DINKS 20.1%、夫婦と子ども 13.4%、その他 5.9%

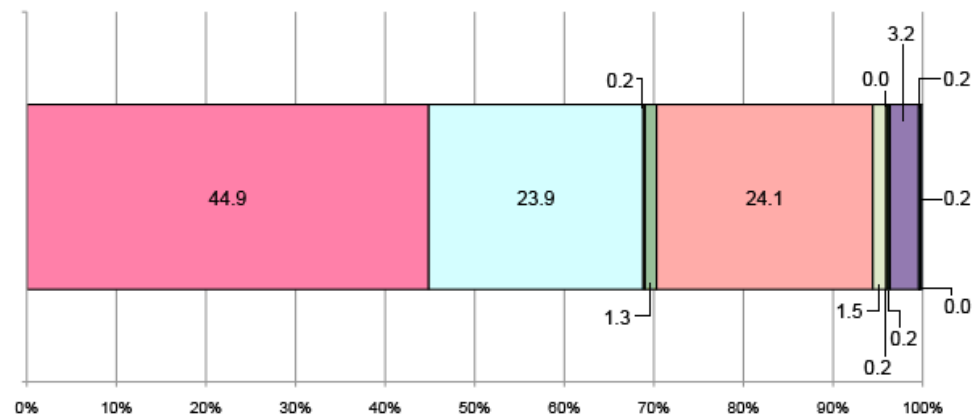


最もよく利用するコンビニを教えてください【オフィス周辺】 (n=509)



- セブンイレブン
- ファミリーマート
- コミュニティストア
- その他
- ローソン
- ミニストップ
- サークルKサンクス
- ナチュラルローソン
- デイリーヤマザキ
- ポプラ
- スリーエフ
- ニューデイズ
- 生活彩家

最もよく利用するコンビニを教えてください【自宅周辺】 (n=468)



- セブンイレブン
- ファミリーマート
- コミュニティストア
- その他
- ローソン
- ミニストップ
- サークルKサンクス
- ナチュラルローソン
- デイリーヤマザキ
- ポプラ
- スリーエフ
- ニューデイズ
- 生活彩家

リビングくらしHOW研究所 女性の意識と行動を分析・研究する、リビング新聞グループのマーケティングカンパニーです。

あらゆる消費の中心に存在する女性生活者と、より深く、効果的なコミュニケーションを実現するための情報を発信しています。

ウェブサイト <http://www.kurashihow.co.jp>

問い合わせ TEL03-5216-9420 FAX03-5216-9430

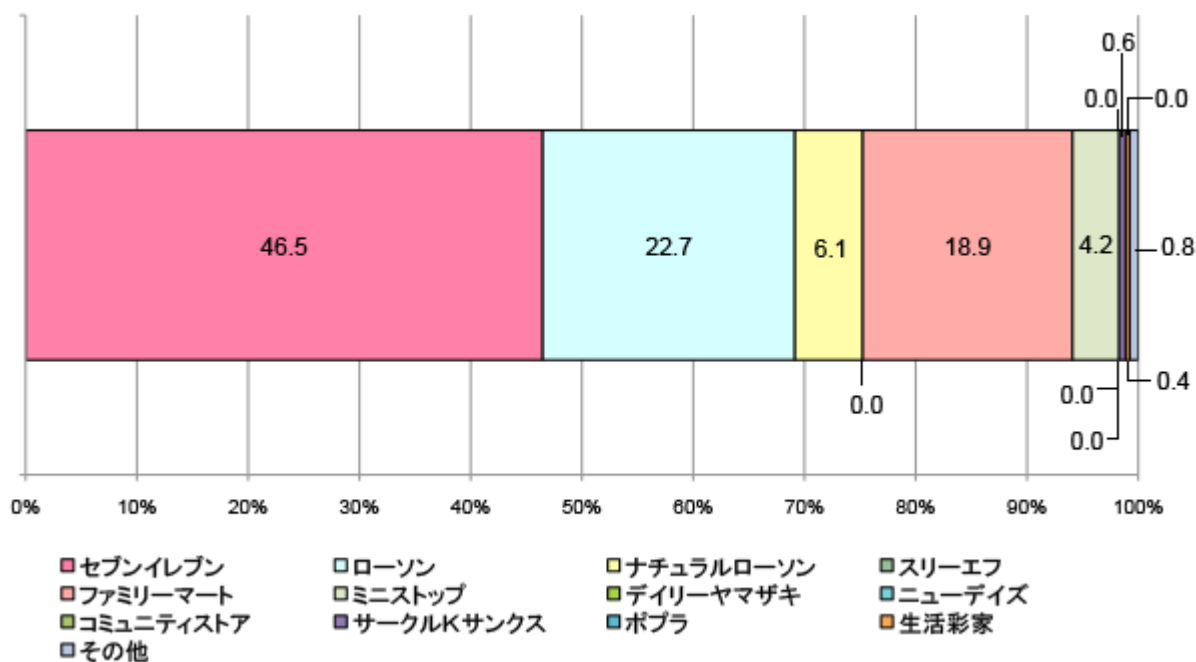
<回答者プロフィール>

- ・平均年齢: 平均年齢39.6歳(20歳~59歳) (20代: 6.1%、30代: 45.3%、40代: 41.0%、50代: 7.6%)
- ・勤務形態: 正社員(総合職) 23.3%、正社員(一般職) 55.0%、契約・嘱託社員 6.9%、派遣社員 14.8%
- ・暮らし方: 一人暮らし(未婚) 27.8%、親と同居(未婚) 32.8%、DINKS 20.1%、夫婦と子ども 13.4%、その他 5.9%



1番好きなコンビニを教えてください

(n=525)



リビングくらしHOW研究所 女性の意識と行動を分析・研究する、リビング新聞グループのマーケティングカンパニーです。

あらゆる消費の中心に存在する女性生活者と、より深く、効果的なコミュニケーションを実現するための情報を発信しています。

ウェブサイト <http://www.kurashihow.co.jp>

問い合わせ TEL03-5216-9420 FAX03-5216-9430

<回答者プロフィール>

- ・平均年齢: 平均年齢39.6歳(20歳~59歳) (20代: 6.1%、30代: 45.3%、40代: 41.0%、50代: 7.6%)
- ・勤務形態: 正社員(総合職) 23.3%、正社員(一般職) 55.0%、契約・嘱託社員 6.9%、派遣社員 14.8%
- ・暮らし方: 一人暮らし(未婚) 27.8%、親と同居(未婚) 32.8%、DINKS 20.1%、夫婦と子ども 13.4%、その他 5.9%



あなたにとってコンビニとは？(FA抜粋)

- ・いざってときに頼りになる存在。(26歳/独身)
- ・欠かせない存在。(29歳/既婚)
- ・新製品が頻繁に出るので楽しい。(31歳/既婚)
- ・行けば何かしら買ってしまふ場所。(31歳/独身)
- ・生活になくてはならない「インフラ」。(33歳/既婚)
- ・新商品、売れ筋の商品が手に入る店。(35歳/独身)
- ・しまった！というときのお助けマン。(36歳/独身)
- ・いざという時に便利なお店。目印。明かり。(38歳/既婚)
- ・寄ってしまうとつい買ってしまふ魔境。(40歳/独身)
- ・大きい冷蔵庫です。(42歳/独身)

あなたがコンビニを利用しない理由を教えてください。(FA抜粋) ※コンビニを「ほとんど利用しない」と回答した方のみ

- ・実家暮らしで大抵なんでもあるので、行く必要がない。(26歳/独身)
- ・金額が高い。(34歳/独身)
- ・スーパーやドラッグストアのほうが安いから。(36歳/独身)
- ・スーパーのほうが品数も多く値段も安いので。(37歳/独身)
- ・コンビニよりもっと近くにあるスーパーに行く。(41歳/独身)
- ・近くに24時間のスーパーもあるし、そっちにいったほうが安いから。(43歳/既婚)
- ・値段が高いから。(45歳/独身)
- ・振込支払以外にあまり必要としない。(46歳/既婚)
- ・欲しいものが少ないから。(48歳/既婚)

リビングくらしHOW研究所 女性の意識と行動を分析・研究する、リビング新聞グループのマーケティングカンパニーです。

あらゆる消費の中心に存在する女性生活者と、より深く、効果的なコミュニケーションを実現するための情報を発信しています。

ウェブサイト <http://www.kurashihow.co.jp>

問い合わせ TEL03-5216-9420 FAX03-5216-9430

<回答者プロフィール>

- ・平均年齢: 平均年齢39.6歳(20歳~59歳) (20代: 6.1%、30代: 45.3%、40代: 41.0%、50代: 7.6%)
- ・勤務形態: 正社員(総合職) 23.3%、正社員(一般職) 55.0%、契約・嘱託社員 6.9%、派遣社員 14.8%
- ・暮らし方: 一人暮らし(未婚) 27.8%、親と同居(未婚) 32.8%、DINKS 20.1%、夫婦と子ども 13.4%、その他 5.9%