



全国の既婚女性947人に、夫の生命保険・医療保険について聞いた。

<夫の生命保険(死亡保障のあるもの)>

夫が生命保険に「入っている」88.0%、毎月の保険料は「1万円～2万円未満」

夫は生命保険(死亡保障のあるもの)に入っているかを聞いたところ、「はい」88.0%、「いいえ」8.8%、「わからない」3.3%となった(グラフ)。

以下、夫が生命保険(死亡保障のあるもの)に入っている人のみ集計

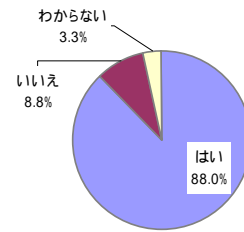
夫の生命保険の種類は、「終身保険」42.9%、「定期保険(掛け捨て)」30.6%、「定期(保険)付き終身保険」30.5%、「養老保険」9.1%、「その他」2.7%となり、どの年代においても「終身保険」が最も高い数値となった(グラフ)。また、50代以上では「養老保険」が他の年代よりも高い数値となった。

夫が入っている生命保険の保険会社は、「日本生命」18.8%、「第一生命」15.3%、「全労済」13.6%と続く(グラフ)。20代では「アリコジャパン」、60代以上では「郵政公社」が他の年代より高い数値となった。

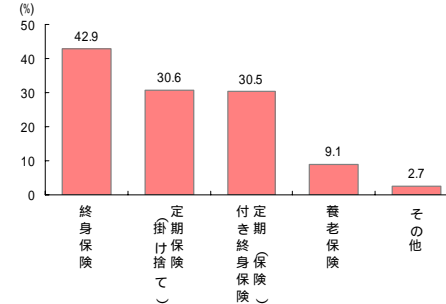
夫の生命保険の毎月の保険料(複数ある場合は合計)は、「1万円～2万円未満」32.8%、「2万円～3万円未満」12.6%、「8千円～1万円未満」10.9%、「4千円～6千円未満」8.1%と続く。また、「わからない」と回答した人も1割強となった(グラフ)。

夫の生命保険の死亡保障額は、「2千5百万円～3千万円未満」16.4%、「3千万円以上」15.0%、「1千万円～1千5百万円未満」14.2%と続く。「わからない」と回答した人は、17.8%と2割近い(グラフ)。

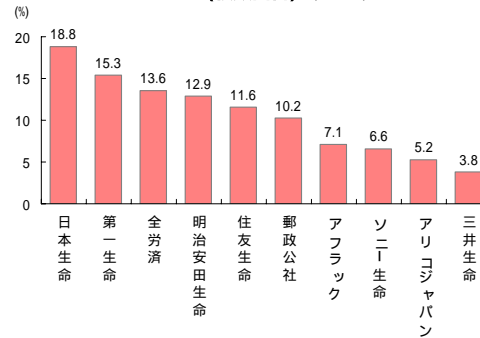
(グラフ)
夫は生命保険に入っているか
(N=947)



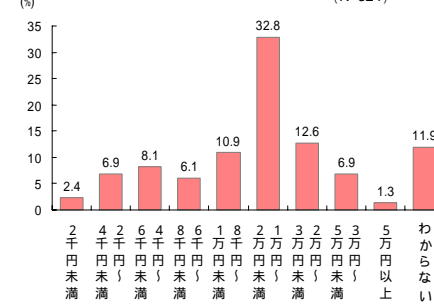
(グラフ)
夫は生命保険の種類 複数回答
(N=826)



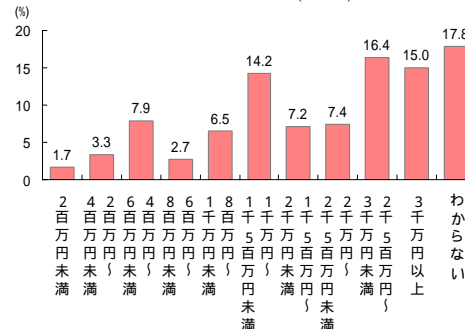
(グラフ)
夫の生命保険の保険会社 (上位10位まで)
(複数回答) (N=743)



(グラフ)
夫の生命保険の毎月の保険料 単一回答
(N=824)



(グラフ)
夫の生命保険の死亡保障額 単一回答
(N=825)



リビングくらしHOW研究所 女性の意識と行動を分析・研究する、リビング新聞グループのマーケティングカンパニーです。あらゆる消費の中心に存在する女性生活者と、より深く、効果的なコミュニケーションを実現するための情報を発信しています。

ウェブサイト <http://www.kurashihow.co.jp>

問い合わせ TEL03-5216-9420 FAX03-5216-9430



<夫の医療保険(または医療特約)>

夫が医療保険に「入っている」74.6%

入っている医療保険(または医療特約)の補償内容は「病気・ケガ」84.6%

夫は医療保険(または医療特約)に入っているかを聞いたところ、「はい」74.6%、「いいえ」17.5%、「わからない」7.9%となった(グラフ)。

以下、夫が医療保険(または医療特約)に入っている人のみ集計

夫の医療保険の保障内容は、「病気やケガ」84.6%、「入院・手術」76.4%、「ガン」58.3%、「3大疾病」37.6%、「介護」8.0%、「その他」0.6%となった(グラフ)。

夫の医療保険の保険会社は、「アフラック」20.1%、「全労済」「日本生命」各14.4%、「住友生命」10.0%(グラフ)。20代では「アリコジャパン」、50代では「全労済」、60代以上では「郵政公社」「アメリカンホーム」が他の年代にくらべ高い数値となった。

夫の医療保険の毎月の保険料(複数ある場合は合計)は、「1万円～2万円未満」21.6%、「2万円～4万円未満」15.9%、「4万円～6万円未満」14.2%(グラフ)。

夫の医療保険の入院補償額は、「1万円～1万5千円未満」29.4%、「4万円～6万円未満」27.5%、「8万円～1万円未満」14.3%と続く(グラフ)。

<回答者プロフィール>

年代:20代 6.5%、30代 41.9%、40代 31.6%、50代 15.0%、60代以上 5.0%、平均41.5歳。
職業:主婦 63.0%、パート・アルバイト 19.6%、フルタイム 12.6%、自由・自営業 2.2%、在宅ワーカー 1.4%、その他 1.2%。

子供の有無:あり 77.2%、なし 22.8%。

子供の年代:0～3歳 28.5%、4～6歳 17.6%、小学校低学年 17.9%、小学校高学年 15.0%、中学校 14.6%、高校生以上 39.5%。

<調査実施>リビング新聞(東京)

リビングくらしHOW研究所 女性の意識と行動を分析・研究する、リビング新聞グループのマーケティングカンパニーです。あらゆる消費の中心に存在する女性生活者と、より深く、効果的なコミュニケーションを実現するための情報を発信しています。

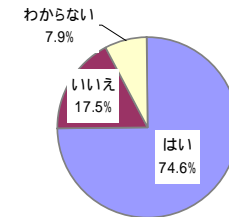
ウェブサイト <http://www.kurashihow.co.jp>

問い合わせ TEL03-5216-9420 FAX03-5216-9430

(グラフ)

夫は医療保険に入っているか

(N=947)

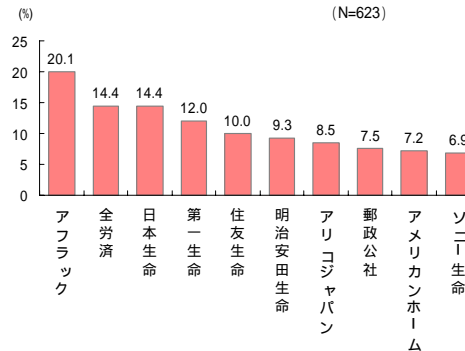


(グラフ)

夫の医療保険の保険会社 (上位10位まで)

(複数回答)

(N=623)

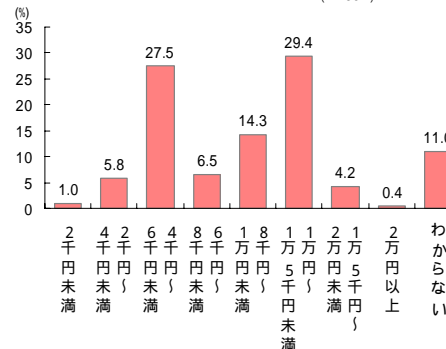


(グラフ)

夫の医療保険の入院保障額

(単一回答)

(N=694)

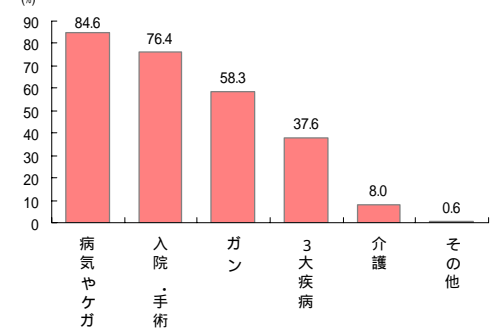


(グラフ)

夫の医療保険の保障内容

(複数回答)

(N=702)



(グラフ)

夫の医療保険の毎月の保険料

(単一回答)

(N=690)

