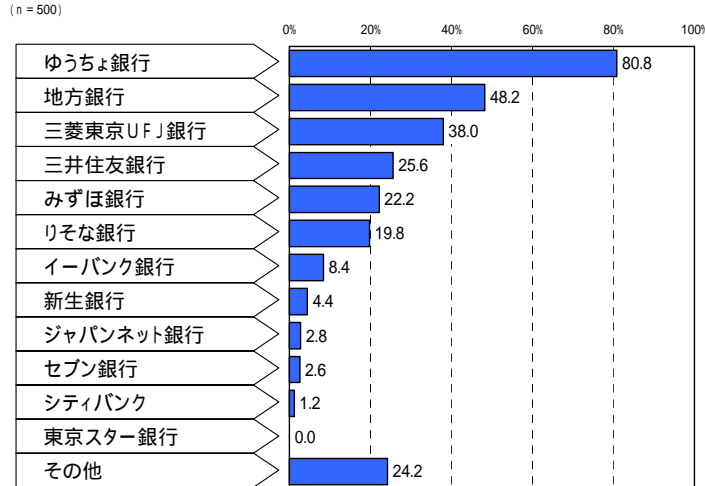




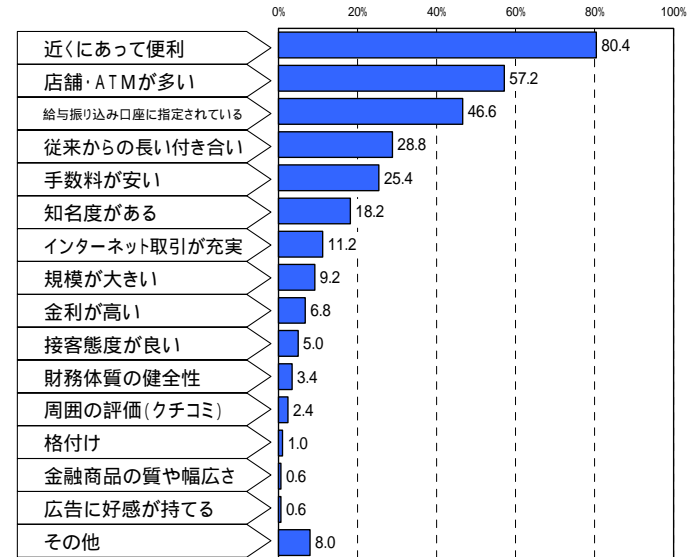
利用銀行は分散、利便性を重視し、銀行を変えない傾向

幼稚園児のいる家庭で現在利用している金融機関は、ゆうちょ銀行が80.8%でトップ(前年80.9%)。2位には前年42.3%で3位だった地方銀行が48.2%で続いた。また、その他が17.4%から24.2%に増加。特定の銀行に人気が集まるのではなく、分散する傾向が(グラフ)。決めるポイントは、3位までは前年同様に利便性を挙げる声が入った。従来からの長い付き合いという回答は前年21.4%から28.8%になり、6位から4位に(グラフ)。どこも金利が低い不景気な状況では、手数料や金利を理由に銀行を変えるのではなく、利便性を重視し、長年利用している銀行を変えないで済む家庭が多いようだ。保有しているキャッシュカードの枚数は、前年同様3.5枚(グラフ)。

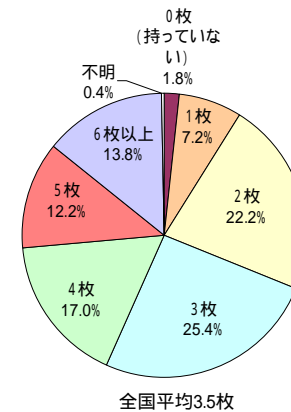
グラフ 現在利用している金融機関はどれですか？(複数回答)



グラフ 利用する金融機関を決めるポイントは何ですか？(複数回答)



グラフ 保有している金融機関のキャッシュカードは何枚ですか？



<調査概要>

2010年7月30日～8月12日実施の「あんふぁん」WEBアンケートの回答から、500件を集計

<調査実施> あんふぁん

園児とママの情報誌「あんふぁん」 私立幼稚園に通う園児とママのための情報誌。子育て情報はもちろん、地域密着情報を発信し子育てライフをサポートしています。

(あんふぁんサイト <http://www.enfanble.jp/>)

リビングくらしHOW研究所 女性の意識と行動を分析・研究する、リビング新聞グループのマーケティングカンパニーです。あらゆる消費の中心に存在する女性生活者と、より深く、効果的なコミュニケーションを実現するための情報を発信しています。

ウェブサイト <http://www.kurashihow.co.jp>

問い合わせ TEL03-5216-9420 FAX03-5216-9430