



全国の既婚女性947人に、自分自身の生命保険・医療保険について聞いた。

<自分名義の生命保険(死亡保障のあるもの)>

7割以上が自分名義の生命保険に入っている、毎月の保険料は「1万円～2万円未満」

全国の主婦947人に、自分名義の生命保険に入っているかを聞いたところ、「はい」73.2%、「いいえ」23.1%、「わからない」3.6%となった(グラフ)。

以下、自分名義の生命保険に入っている人のみ集計

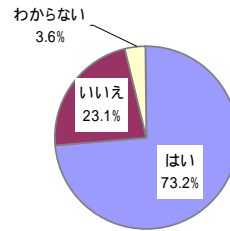
自分名義の生命保険の種類は、「終身保険」37.0%、「定期保険(掛け捨て)」33.9%、「養老保険」22.0%、「定期(保険)付き終身保険」21.8%、「その他」7.4%となった(グラフ)。20代、30代、60代以上は「定期保険(掛け捨て)」が多く、40代、50代は「終身保険」が高い数値となった。

自分名義の生命保険の保険会社は、「郵政公社」22.7%、「全労済」18.1%、「日本生命」14.1%(グラフ)。60代以上は「郵政公社」と回答した人が46.9%となり、他の年代より高い数値となった。また、若い年代ほど「ソニー生命」「アフラック」の利用が多かった。

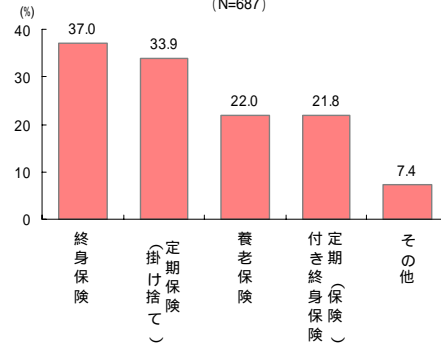
自分名義の生命保険の毎月の保険料(複数ある場合は合計)は、「1万円～2万円未満」21.7%、「2千円～4千円未満」17.2%、「4千円～6千円未満」13.7%と続く(グラフ)。20代は「2千円～4千円未満」が最も多く、30代以上は「1万円～2万円未満」が最も多かった。

自分名義の生命保険の死亡保障額は、「4百万円～6百万円未満」19.7%、「2百万円～4百万円未満」18.1%、「1千万円～1千5百万円未満」13.3%となった(グラフ)。20代、30代、60代以上は「2百万円～4百万円未満」が最も多く、40代、50代は「4百万円～6百万円未満」が最も多かった。

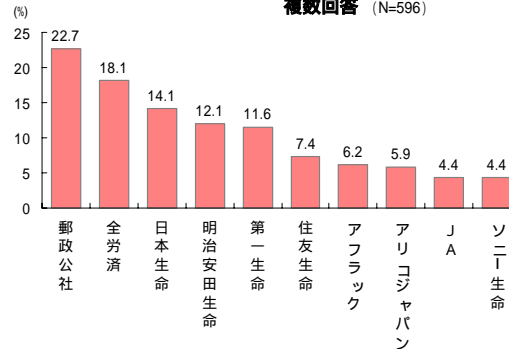
(グラフ)
自分名義の生命保険に入っているか
(N=942)



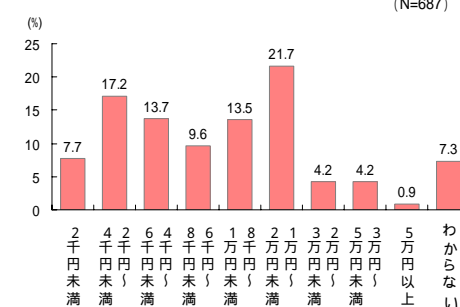
(グラフ)
自分名義の生命保険の種類
(N=687)



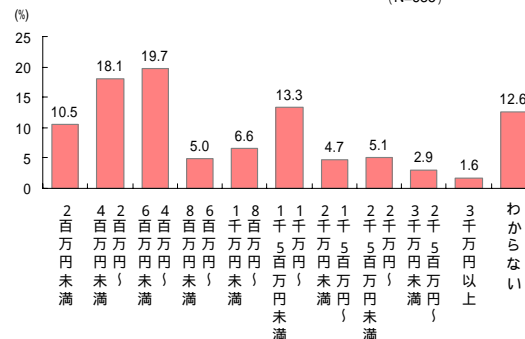
(グラフ)
自分名義の生命保険の保険会社(上位10位まで)
複数回答 (N=596)



(グラフ)
自分名義の生命保険の毎月の保険料 単一回答
(N=687)



(グラフ)
自分名義の生命保険の死亡保障額 単一回答
(N=685)



リビングくらしHOW研究所 女性の意識と行動を分析・研究する、リビング新聞グループのマーケティングカンパニーです。あらゆる消費の中心に存在する女性生活者と、より深く、効果的なコミュニケーションを実現するための情報を発信しています。

ウェブサイト <http://www.kurashihow.co.jp>

問い合わせ TEL03-5216-9420 FAX03-5216-9430



<自分名義の医療保険(または医療特約)>

自分名義の医療保険(または医療特約)に「入っている」69.1%
入っている医療保険(または医療特約)の内容は「病気やケガ」81.2%

自分名義の医療保険(または医療特約)に入っているかを聞いたところ、「はい」69.1%、「いいえ」26.5%、「わからない」4.4%となった(グラフ)。

以下、自分名義の医療保険(または医療特約)に入っている人のみ集計

自分名義の医療保険の保障内容は、「病気やケガ」81.2%、「入院・手術」68.7%、「ガン」40.4%、「女性特定疾病」39.4%、「3大疾病」23.5%、「介護」4.4%、「その他」0.3%となった(グラフ)。「病気やケガ」はどの年代においても最も高い数値となった。また、30代では「女性特定疾病」と回答した人が多かった。

自分名義の医療保険の保険会社は、「全労済」20.0%、「アフラック」18.4%、「郵政公社」13.8%と続く(グラフ)。60代以上では「郵政公社」が36.7%、20代では「アリコジャパン」が22.2%となり、それぞれ他の年代に比べ高い数値となった。

自分名義の医療保険の毎月の保険料(複数ある場合は合計)は、「2千円～4千円未満」27.5%、「4千円～6千円未満」16.4%、「2千円未満」13.3%(グラフ)。

自分名義の医療保険の入院保障額は、「4千円～6千円未満」45.7%、「1万円～1万5千円未満」13.8%、「8千円～1万円未満」12.4%と続く(グラフ)。

<回答者プロフィール>

年代：20代 6.5%、30代 41.9%、40代 31.6%、50代 15.0%、60代以上 5.0%、平均41.5歳。
職業：主婦 63.0%、パート・アルバイト 19.6%、フルタイム 12.6%、自由・自営業 2.2%、在宅ワーカー 1.4%、その他 1.2%。
子供の有無：あり 77.2%、なし 22.8%。
子供の年代：0～3歳 28.5%、4～6歳 17.6%、小学校低学年 17.9%、小学校高学年 15.0%、中学校 14.6%、高校生以上 39.5%。

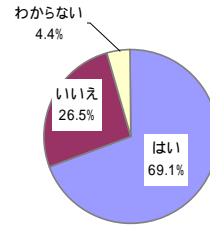
<調査実施>リビング新聞(東京)

リビングくらしHOW研究所 女性の意識と行動を分析・研究する、リビング新聞グループのマーケティングカンパニーです。あらゆる消費の中心に存在する女性生活者と、より深く、効果的なコミュニケーションを実現するための情報を発信しています。

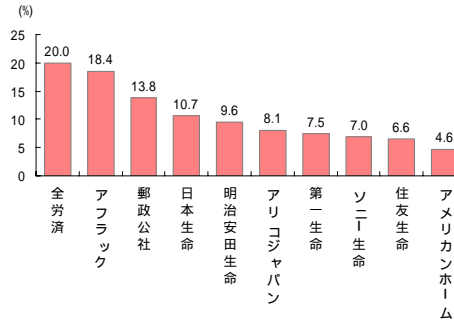
ウェブサイト <http://www.kurashihow.co.jp>

問い合わせ TEL03-5216-9420 FAX03-5216-9430

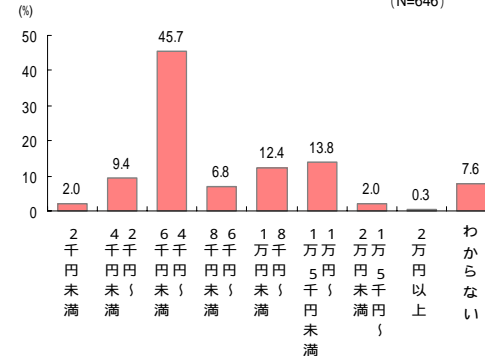
(グラフ) 自分名義の医療保険に入っているか (N=947)



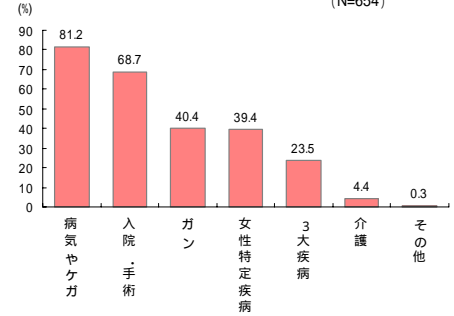
(グラフ) 自分名義の医療保険の保険会社(上位10位まで) 複数回答 (N=544)



(グラフ) 自分名義の医療保険の入院保障額 単一回答 (N=646)



(グラフ) 自分名義の医療保険の保障内容 複数回答 (N=654)



(グラフ) 自分名義の医療保険の毎月の保険料 単一回答 (N=641)

