

女性が見える、あしたが見える

くらしHOW®

2008年度リビング新聞ネットワークテーマ
「全国いいところ自慢」第2次調査

「意外といいところ」アンケート報告

<総合結果ランキング>

2008年9月

株式会社リビングくらしHOW研究所

©2008 LIVING Kurashi HOW Institute. All rights reserved.

調査概要

調査目的

2008年度リビング新聞ネットワーク共通テーマ「日本全国いいところ自慢プロジェクト」展開のための基礎資料とするため、全国各地の「意外といいところ」に対する観光的魅力を評価する

「意外といいところ」とは・・・

地域のひとたちはよく知っているが、他の地域のひとは知らないブランドで、観光客誘致のひきがねになる可能性をもっているかもしれない資源
*ジャンルは「飲食」に限らず、広く「スポット」「祭・行事」「体験もの」「物産品」など

調査対象

全国の「えるこみ」メールマガジンの女性会員

調査方法

各地の「意外といいところ」をリビング新聞の編集長が2つピックアップ



メルマガ配信によるネットリサーチ（全国のリビング新聞紙面で告知し誘引）

調査時期

2008年7月24日～8月10日

集計数

4034人

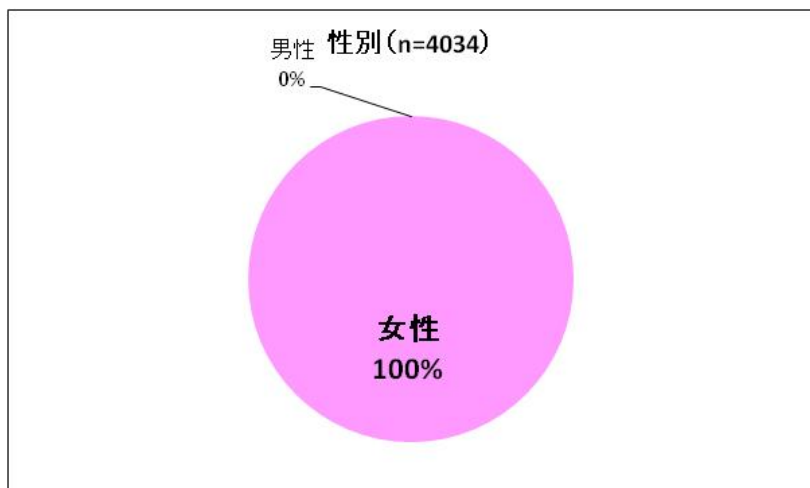
回答者の属性

■ 今回の調査回答者の「性別」、「年齢構成」などの属性は、下記の通りであった。

●性別

性別	人数	%
女性	4034	100.0
男性	0	0.0
不明	0	0.0
全体	4034	100.0

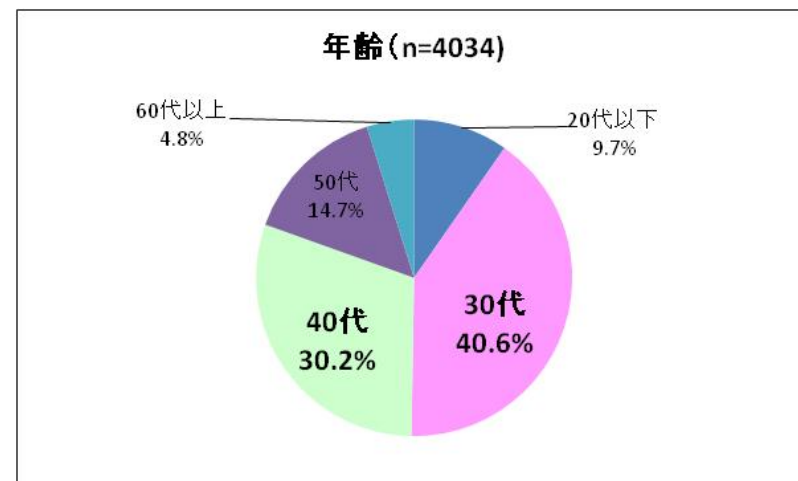
* 今回の調査は、リビング新聞の主たる読者である**女性のみ**を調査の対象者と致しました。



●年齢構成

年齢	n	%
20代以下	391	9.7
30代	1637	40.6
40代	1218	30.2
50代	593	14.7
60代以上	195	4.8
不明	0	0.0
全体	4034	100.0

* 今回の調査では、「30代」、「40代」で全体の約7割を占めている。



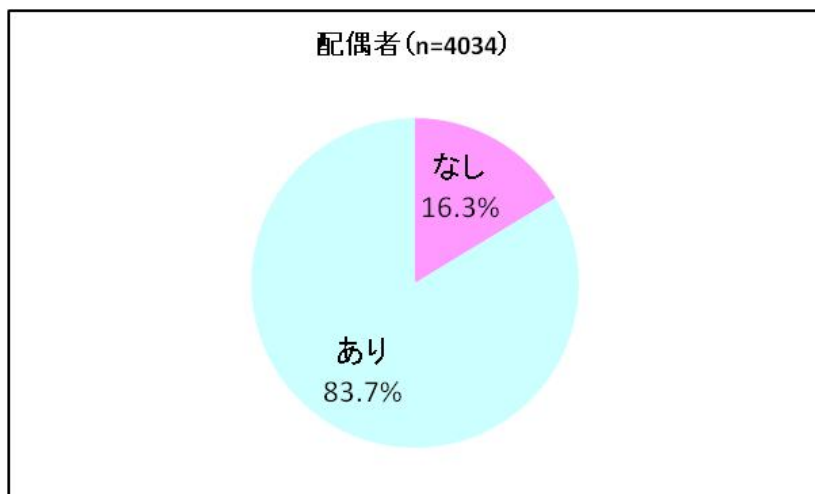
回答者の属性

■ 今回の調査回答者の「配偶者の有無」、「働き方」などの属性は、下記の通りであった。

● 配偶者の有無

配偶者の有無	人数	%
なし	659	16.3
あり	3375	83.7
不明	0	0.0
全体	4034	100.0

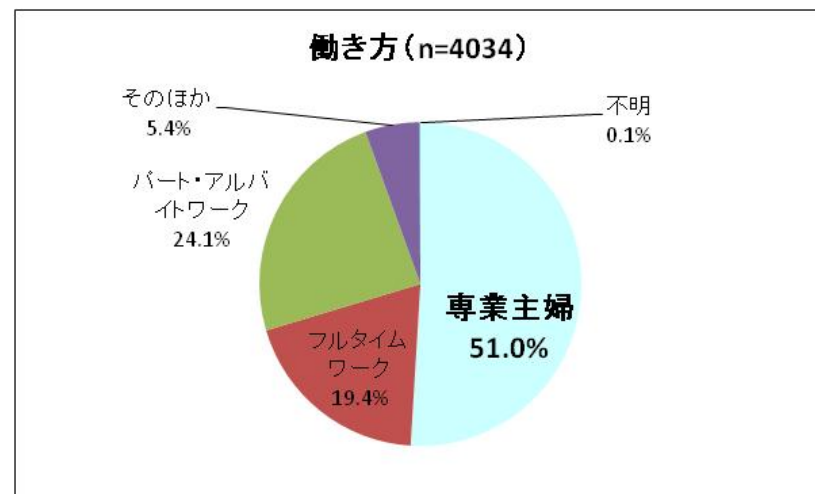
* 今回の調査では、配偶者のいる人が全体の8割以上を占めている。



● 働き方

働き方	人数	%
専業主婦	2056	51.0
フルタイムワーク	782	19.4
パート・アルバイトワーク	973	24.1
そのほか	219	5.4
不明	4	0.1
全体	4034	100.0

* 今回の調査では、「専業主婦」が全体の約半数を占めている。



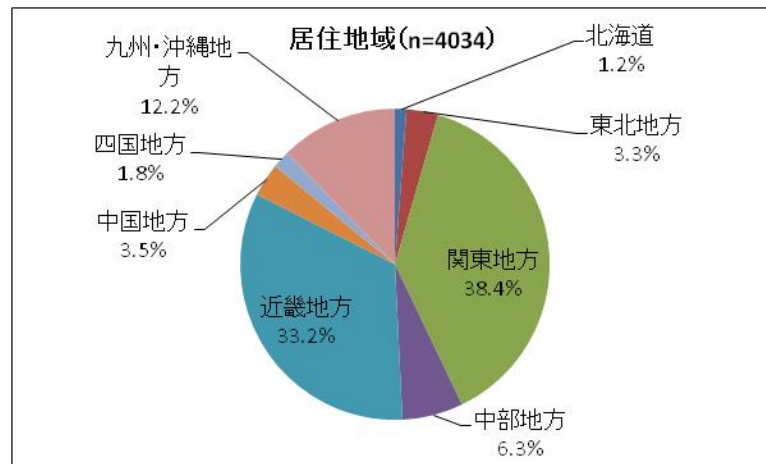
居住地域

■ 今回の調査回答者の「居住地域」及び「地域ブロック」の分布は、下記の通りであった。

No.	居住地域	人数	%
1	北海道	48	1.2
2	宮城県	79	2.0
3	福島県	47	1.2
4	栃木県	56	1.4
5	埼玉県	179	4.4
6	千葉県	239	5.9
7	東京都	592	14.7
8	神奈川県	475	11.8
9	石川県	34	0.8
10	静岡県	59	1.5
11	愛知県	153	3.8
12	滋賀県	58	1.4
13	京都府	140	3.5

No.	居住地域	人数	%
14	大阪府	608	15.1
15	兵庫県	490	12.1
16	和歌山県	33	0.8
17	岡山県	46	1.1
18	広島県	91	2.3
19	香川県	33	0.8
20	愛媛県	37	0.9
21	福岡県	351	8.7
22	熊本県	89	2.2
23	鹿児島県	50	1.2
24	その他	47	1.2
	不明	0	0.0
	全体	4034	100.0

No.	地域ブロック	n	%
1	北海道	48	1.2
2	東北地方	133	3.3
3	関東地方	1549	38.4
4	中部地方	256	6.3
5	近畿地方	1340	33.2
6	中国地方	140	3.5
7	四国地方	74	1.8
8	九州・沖縄地方	494	12.2
	不明	0	0.0
	全体	4034	100.0



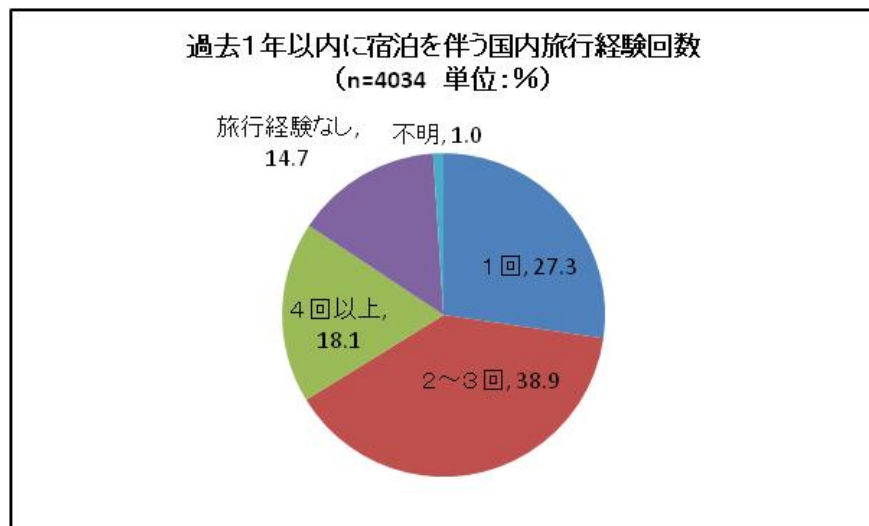
調査回答者に読まれているリビング新聞名

■今回の調査回答者の「お読みになっているリビング新聞」は、下記の通りであった。

No.	お読みになっているリビング新聞名	人数	%
1	オントナ (札幌)	51	1.3
2	リビング仙台	84	2.1
3	リビング福島	28	0.7
4	リビング郡山	21	0.5
5	リビングかなざわ	37	0.9
6	リビングマロニエ	55	1.4
7	リビング東京中央	101	2.5
8	リビング東京西	82	2.0
9	リビング東京南	88	2.2
10	リビングむさしの	98	2.4
11	リビング多摩	104	2.6
12	リビング学園都市	51	1.3
13	リビングさいたま中央	141	3.5
14	リビング千葉	102	2.5
15	リビングふなばし・ならしの	52	1.3
16	リビングかしわ	81	2.0
17	リビング横浜東	105	2.6
18	リビング横浜南	121	3.0
19	リビング田園都市	109	2.7
20	リビング東京Bay	49	1.2
21	東京リビング	96	2.4
22	埼玉リビング	29	0.7
23	リビング湘南	67	1.7
24	リビング平塚・大磯・二宮	17	0.4
25	リビング静岡	58	1.4
26	リビング名古屋北西	34	0.8
27	リビングセントラル	30	0.7
28	リビングかすがい・こまき	18	0.4
29	リビング名古屋東	53	1.3
30	リビング南山の手	24	0.6
31	リビング豊中・池田	83	2.1
32	リビング吹田・箕面	92	2.3

No.	お読みになっているリビング新聞名	人数	%
33	リビング高槻・茨木	98	2.4
34	リビング枚方・交野・寝屋川	97	2.4
35	リビング堺・和泉	88	2.2
36	リビング大阪	161	4.0
37	リビング尼崎・伊丹	86	2.1
38	リビング宝塚・三田・川西	98	2.4
39	リビング西宮・芦屋	105	2.6
40	リビング神戸東	85	2.1
41	リビング神戸西	85	2.1
42	リビング京都中央	39	1.0
43	リビング京都西南	47	1.2
44	リビング京都東南	53	1.3
45	リビング滋賀	57	1.4
46	リビング和歌山	32	0.8
47	リビング姫路	27	0.7
48	リビング加古川	10	0.2
49	リビングおかやま	36	0.9
50	リビングくらしき	9	0.2
51	リビングふくやま	21	0.5
52	リビングひがしひろしま	7	0.2
53	リビングひろしま	63	1.6
54	リビングたかまつ	33	0.8
55	リビングまつやま	40	1.0
56	リビング福岡中央	161	4.0
57	リビング福岡南	108	2.7
58	リビング北九州	83	2.1
59	リビング熊本	89	2.2
60	リビングかごしま	49	1.2
61	リビング国分・隼人	2	0.0
	不明	4	0.1
	全体	4034	100.0

<調査回答者の旅行実態> 過去1年以内の宿泊を伴う国内旅行経験回数



過去1年以内に宿泊を伴う国内旅行経験回数	人数	%
1回	1101	27.3
2~3回	1570	38.9
4回以上	730	18.1
旅行経験なし	591	14.7
不明	42	1.0
全体	4034	100.0

■ 今回の調査回答者の「過去1年以内に宿泊を伴う国内旅行経験回数」の調査結果
 「1回」・・・27.3% 「2~3回」・・・38.9% 「4回以上」・・・18.1%
 つまり・・・

全体の8割以上の人が、**年に1回以上の宿泊を伴う国内旅行**に出かけている。

ちなみに・・・国内の観光旅行に出かけた人の割合は、全体の52.6%
 (参考) 社団法人日本観光協会の「観光の実態と志向・平成19年度版」の調査結果

今回の調査回答者・・・全体平均よりも多く国内旅行に出かけている人が多い!

<調査回答者の旅行実態> 過去1年以内の宿泊を伴う国内・海外旅行経験回数

過去1年以内に宿泊を伴う海外旅行経験回数
(n=4034 単位:%)



過去1年以内に宿泊を伴う海外旅行経験回数	人数	%
1回	665	16.5
2回以上	248	6.1
旅行経験なし	2820	69.9
不明	301	7.5
全体	4034	100.0

■ 今回の調査回答者の「過去1年以内に宿泊を伴う海外旅行経験回数」
「旅行経験なし」と回答した人が最も多く69.9%と7割近くも占めている

平成19年度・日本人海外旅行者数(のべ数)は・・・
20代女性・172万人、30代女性・156万人、40代女性・97万人、50代女性・117万人
(平成20年度 観光白書)

→海外旅行未経験者が約7割というのは、全体平均よりも明らかに多い！！

今回の調査回答者の旅行実態は
国内旅行にはよくかけているが、海外旅行には消極的な人たちである

＜今回の調査結果における評価方法＞

今回の調査における評価方法

● 今回の調査における評価方法

前出の「調査目的」にもあるとおり、2008年度リビング新聞ネットワーク共通テーマ「日本全国いいところ自慢プロジェクト」展開のための基礎資料とするため、全国各地の「意外といいところ」に対する観光的魅力を評価するために、このたび「意外興味度」「意外体験度」「意外度総合」という独自の3つの指標を設定し、今回の対象物の評価を行い、ランキングを決定している。

尚、「意外といいもの」については、多分野に分かれるため、今回は、「場所・行事・体験」と「飲食物・物産」の二部門に分けて、それぞれ評価を行った。

● 「意外興味度」「意外体験度」「意外度総合」の算出方法

1. 意外興味度＝

認知実態の「知らなかった」の回答率（非認知率）＋対象物の評価の「興味をひかれる」の回答率の合計

2. 意外体験度＝

認知実態の「知らなかった」の回答率（非認知率）＋対象物の評価の「行きたい・体験したいと思う」（場所・行事・体験）もしくは、「食べたり買ったりしたいと思う」（飲食物・物産）回答率の合計

3. 意外度総合＝意外興味度＋意外体験度の合計

<調査総合結果>

場所・行事・体験及び飲食物・物産の意外度ランキング

調査総合結果 ①意外興味度ランキング（場所・行事・体験部門）

■場所・行事・体験部門

順位	カテゴリ名	非認知率	興味をひかれる	意外興味度
1	【福山】折りばら	94.7	45.0	139.7
2	【熊本】みずあかり	91.5	45.7	137.1
3	【札幌】ルイ・イカール&ガレ・ドーム 石狩美術館	94.9	40.1	135.0
4	【静岡】静岡の秋空に放たれる勇壮な大龍勢	93.3	38.7	132.1
5	【湘南】湘南の海にタイの屋台村「リトルタイランド」	88.0	42.0	130.0
6	【栃木】鹿沼秋のぶっつけ祭り	93.0	33.3	126.3
7	【栃木】大谷資料館	85.3	40.5	125.8
8	【名古屋】今年で開村400年！ 絞りの町・有松	88.2	36.8	125.0
9	【郡山】布引風の高原	83.0	41.7	124.7
10	【高松】四谷シモン人形館 淡翁荘(たんおうそう)	94.3	29.9	124.3
11	【福岡】御供所寺町めぐり	86.2	37.4	123.6
12	【福山】鯛網	90.2	32.9	123.1
13	【鹿児島】吹上砂丘	75.8	46.9	122.7
14	【京都】レトロ洋館建築	78.4	43.3	121.7
15	【広島】原爆に耐えた国宝「不動院」	83.7	37.6	121.3
16	【湘南】夏の海を神輿が進む	88.1	32.9	121.0
17	【滋賀】蜃気楼	65.8	54.7	120.6
18	【福島】フルーツライン	71.0	48.8	119.9
19	【福島】信夫三山暁まいり	88.3	30.0	118.3
20	【金沢】忍者寺	73.2	44.4	117.6
21	【横浜】開国・開港Y150	84.2	33.1	117.3
22	【仙台】夏まつり 仙台すずめ踊り	86.6	29.0	115.7
23	【神戸】丹波竜	77.7	37.8	115.5
24	【郡山】磐梯熱海温泉	71.0	40.7	111.7
25	【広島】広島東洋カープのベースボールギャラリー「カルピオ」	92.2	18.5	110.7
26	【埼玉】盆栽村	85.6	24.6	110.2
27	【和歌山】イノブタダービー	79.9	29.1	109.1
28	【東京】下町を巡る観光路線バス	59.9	38.7	98.6
29	【大阪】レトロ建築	59.0	35.3	94.4
30	【鹿児島】桜島フェリー	46.5	39.0	85.5
31	【和歌山】猫の駅長たま	42.2	39.3	81.5
32	【岡山】西大寺はだか祭り	51.0	27.7	78.7
33	【えひめ】松山市の「坊っちゃん列車」	38.3	38.5	76.7
34	【大阪】水都	42.4	33.2	75.6
35	【横浜】海から見る横浜の夜景	22.7	43.9	66.6
36	【神戸】神戸旧居留地	19.5	37.2	56.8

■コメント

意外興味度ランキング<場所・行事・体験部門>は、

1位：福山の「折りばら」
 2位：熊本の「みずあかり」
 3位：札幌の「石狩美術館」
 が、それぞれ獲得した。

今後の認知拡大によっては、認知すれば興味は引く素材であるので、ブレイクする可能性を秘めている。



(写真)
 左上：折りばら
 右上：みずあかり
 右下：石狩美術館

調査総合結果 ①意外興味度ランキング（飲食品・物産部門）

■飲食品・物産部門

順位	カテゴリー名	非認知率	興味をひかれる	意外興味度
1	【札幌】札幌スタイル商品「紙石鱈 初雪」	91.7	57.3	149.0
2	【仙台】ひょうたん揚げ	88.9	40.8	129.7
3	【滋賀】鰻のじゅんじゅん	92.4	35.8	128.3
4	【播磨】播州織（ばんしゅうおり）	84.9	38.6	123.5
5	【埼玉】粉文化	87.7	34.1	121.8
6	【熊本】東肥の赤酒	86.8	31.5	118.3
7	【高松】骨付鳥	81.3	35.3	116.7
8	【東京】「原産地・永田町」のハチミツ	73.0	42.4	115.4
9	【千葉】千葉県の「房総ポークC」	76.3	35.8	112.1
10	【播磨】加古川の名物・かつめし	79.0	32.4	111.4
11	【岡山】デミカツ丼	78.6	32.4	111.1
12	【北九州】門司港焼カレー	63.6	37.5	101.1
13	【京都】京都ラーメン	62.9	34.0	96.8
14	【静岡】黒はんぺん	56.4	32.2	88.6
15	【金沢】金沢箔	49.9	38.7	88.6
16	【千葉】千葉県の「梨」	56.1	30.2	86.3
17	【名古屋】懐かしの味は名古屋生まれ・ミルメーク	46.0	31.9	77.9
18	【えひめ】えひめの「じゃこ天」	43.8	27.5	71.3



■コメント

意外興味度ランキング<飲食品・物産部門>では、

**1位：札幌の「紙石鱈 初雪」、2位：仙台の「ひょうたん揚げ」、
3位：滋賀の「鰻のじゅんじゅん」**をそれぞれ獲得した。

両部門において、札幌が上位を占めており、今後の認知拡大によっては、認知すれば興味は引く素材であるので、今後ブレイクする可能性を秘めている。

(写真)
上から順に
紙石鱈 初雪、
ひょうたん揚げ、
鰻のじゅんじゅん

調査総合結果 ②意外体験度ランキング（場所・行事・体験部門）

■場所・行事・体験部門

順位	カテゴリ名	非認知率	体験意向度	意外体験度
1	【湘南】 湘南の海にタイの屋台村「リトルタイランド」	88.0	37.1	125.1
2	【福島】 フルーツライン	71.0	53.6	124.6
3	【熊本】 みずあかり	91.5	32.5	123.9
4	【鹿児島】 吹上砂丘	75.8	46.9	122.6
5	【札幌】 ルイ・イカール&ガレ・ドーム 石狩美術館	94.9	25.4	120.3
6	【滋賀】 蟹気楼	65.8	51.6	117.4
7	【郡山】 磐梯熱海温泉	71.0	45.0	116.0
8	【福山】 折りばら	94.7	20.8	115.5
9	【郡山】 布引風の高原	83.0	31.7	114.7
10	【名古屋】 今年で開村400年！ 絞りの町・有松	88.2	25.2	113.4
11	【静岡】 静岡の秋空に放たれる勇壮な大龍勢	93.3	19.5	112.8
12	【金沢】 忍者寺	73.2	39.6	112.7
13	【福岡】 御供所寺町めぐり	86.2	25.8	112.0
14	【栃木】 大谷資料館	85.3	26.0	111.3
15	【京都】 レトロ洋館建築	78.4	32.8	111.3
16	【栃木】 鹿沼秋のぶっつけ祭り	93.0	16.5	109.5
17	【広島】 原爆に耐えた国宝「不動院」	83.7	22.9	106.6
18	【高松】 四谷シモン人形館 淡翁荘(たんおうそう)	94.3	12.3	106.6
19	【仙台】 夏まつり 仙台すずめ踊り	86.6	18.8	105.5
20	【湘南】 夏の海を神輿が進む	88.1	17.0	105.1
21	【福山】 鯛網	90.2	14.6	104.7
22	【福島】 信夫三山眺まいり	88.3	14.8	103.0
23	【横浜】 開国・開港Y150	84.2	18.0	102.2
24	【広島】 広島東洋カープのベースボールギャラリー「カルピオ」	92.2	6.5	98.7
25	【東京】 下町を巡る観光路線バス	59.9	37.5	97.3
26	【神戸】 丹波竜	77.7	18.1	95.9
27	【埼玉】 盆栽村	85.6	8.9	94.5
28	【和歌山】 イノブタダービー	79.9	13.3	93.2
29	【鹿児島】 桜島フェリー	46.5	46.7	93.2
30	【大阪】 レトロ建築	59.0	23.0	82.0
31	【えひめ】 松山市の「坊っちゃん列車」	38.3	40.1	78.4
32	【大阪】 水都	42.4	28.6	71.0
33	【横浜】 海から見る横浜の夜景	22.7	44.6	67.3
34	【岡山】 西大寺はだか祭り	51.0	12.0	63.0
35	【和歌山】 猫の駅長たま	42.2	20.7	62.9
36	【神戸】 神戸旧居留地	19.5	34.6	54.1

■コメント

意外体験度ランキング<場所・行事・体験部門>は、

- 1位：湘南の「リトルタイランド」
- 2位：福島の「フルーツライン」
- 3位：熊本の「みずあかり」

をそれぞれ獲得し、意外興味度とは順位が入れ替わった。

実際に認知されれば、体験したい項目であることから、認知方法として、体験したらどういったことが味わうことができるかに力点を置いてPRしていく必要があるものと考えられる。



リトルタイランド

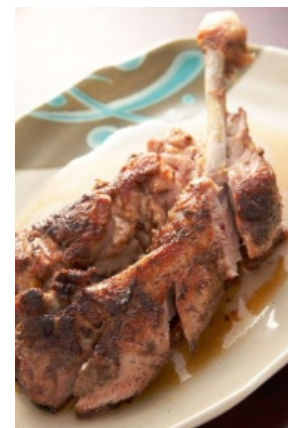


フルーツライン

調査総合結果 ②意外体験度ランキング（飲食品・物産部門）

■飲食品・物産部門

順位	カテゴリ一名	非認知率	体験意向度	意外体験度
1	【仙台】ひょうたん揚げ	88.9	52.2	141.1
2	【滋賀】鰻のじゅんじゅん	92.4	42.6	135.0
3	【高松】骨付鳥	81.3	49.1	130.4
4	【播磨】加古川の名物・かつめし	79.0	48.3	127.3
5	【千葉】千葉県の「房総ポークC」	76.3	50.9	127.2
6	【埼玉】粉文化	87.7	39.2	127.0
7	【札幌】札幌スタイル商品「紙石鱈 初雪」	91.7	34.1	125.8
8	【岡山】デミカツ丼	78.6	45.8	124.4
9	【北九州】門司港焼カレー	63.6	53.8	117.4
10	【京都】京都ラーメン	62.9	53.2	116.1
11	【千葉】千葉県の「梨」	56.1	58.3	114.4
12	【東京】「原産地・永田町」のハチミツ	73.0	39.7	112.7
13	【熊本】東肥の赤酒	86.8	21.6	108.4
14	【静岡】黒はんぺん	56.4	45.9	102.3
15	【播磨】播州織(ばんしゅうおり)	84.9	13.0	97.8
16	【えひめ】えひめの「じゃこ天」	43.8	46.8	90.6
17	【名古屋】懐かしの味は名古屋生まれ・ミルメーク	46.0	30.9	76.9
18	【金沢】金沢箔	49.9	15.4	65.3



骨付鳥

■コメント

意外体験度ランキング<飲食品・物産部門>では、**1位：仙台の「ひょうたん揚げ」** **2位：滋賀の「鰻のじゅんじゅん」**、**3位：高松の「骨付鳥」**をそれぞれ獲得し、それぞれ順位が入れ替わった。

実際に認知されれば、体験したい項目であることから、認知方法として、体験したらどういったことが味わうことが出来るかに力点を置いてPRしていく必要があるものと考えられる。

調査総合結果 ③意外度総合ランキング（場所・行事・体験部門）

■場所・行事・体験部門

順位	カテゴリー名	非認知率	意外興味度	意外体験度	意外度総合
1	【熊本】みずあかり	91.5	137.1	123.9	261.1
2	【札幌】ルイ・イカール&ガレ・ドーム 石狩美術館	94.9	135.0	120.3	255.3
3	【福山】折りばら	94.7	139.7	115.5	255.2
4	【湘南】湘南の海にタイの屋台村「リトルタイランド」	88.0	130.0	125.1	255.2
5	【鹿児島】吹上砂丘	75.8	122.7	122.6	245.3
6	【静岡】静岡の秋空に放たれる勇壮な大龍勢	93.3	132.1	112.8	244.9
7	【福島】フルーツライン	71.0	119.9	124.6	244.5
8	【郡山】布引風の高原	83.0	124.7	114.7	239.4
9	【名古屋】今年で開村400年！絞りの町・有松	88.2	125.0	113.4	238.4
10	【滋賀】蜃気楼	65.8	120.6	117.4	238.0
11	【栃木】大谷資料館	85.3	125.8	111.3	237.1
12	【栃木】鹿沼秋のぶっつけ祭り	93.0	126.3	109.5	235.8
13	【福岡】御供所寺町めぐり	86.2	123.6	112.0	235.7
14	【京都】レトロ洋館建築	78.4	121.7	111.3	232.9
15	【高松】四谷シモン人形館 淡翁荘(たんおうそう)	94.3	124.3	106.6	230.9
16	【金沢】忍者寺	73.2	117.6	112.7	230.3
17	【広島】原爆に耐えた国宝「不動院」	83.7	121.3	106.6	228.0
18	【福山】鯛網	90.2	123.1	104.7	227.8
19	【郡山】磐梯熱海温泉	71.0	111.7	116.0	227.7
20	【湘南】夏の海を神輿が進む	88.1	121.0	105.1	226.1
21	【福島】信夫三山眺まいり	88.3	118.3	103.0	221.3
22	【仙台】夏まつり 仙台すずめ踊り	86.6	115.7	105.5	221.1
23	【横浜】開国・開港Y150	84.2	117.3	102.2	219.5
24	【神戸】丹波竜	77.7	115.5	95.9	211.4
25	【広島】広島東洋カーブのベースボールギャラリー「カルピオ」	92.2	110.7	98.7	209.4
26	【埼玉】盆栽村	85.6	110.2	94.5	204.6
27	【和歌山】イノブタダービー	79.9	109.1	93.2	202.3
28	【東京】下町を巡る観光路線バス	59.9	98.6	97.3	196.0
29	【鹿児島】桜島フェリー	46.5	85.5	93.2	178.7
30	【大阪】レトロ建築	59.0	94.4	82.0	176.4
31	【えひめ】松山市の「坊っちゃん列車」	38.3	76.7	78.4	155.2
32	【大阪】水都	42.4	75.6	71.0	146.6
33	【和歌山】猫の駅長たま	42.2	81.5	62.9	144.4
34	【岡山】西大寺はだか祭り	51.0	78.7	63.0	141.7
35	【横浜】海から見る横浜の夜景	22.7	66.6	67.3	133.9
36	【神戸】神戸旧居留地	19.5	56.8	54.1	110.9

■コメント

意外度総合ランキング<場所・行事・体験部門>は、

1位：熊本の「みずあかり」
 2位：札幌の「石狩美術館」
 3位：福山の「折りばら」
 をそれぞれ獲得した。

上位3位の非認知率をみていくと、いずれも、非認知率が91%以上ということは、認知率が10%以下ということで、今後、認知拡大をしていくことで、「意外といいもの」から「いいもの」へと、進化していく可能性を秘めたものばかりであることから、今後のサンケイリビング新聞による認知拡大が期待される。



みずあかり

調査総合結果 ③意外度総合ランキング（飲食品・物産部門）

■飲食品・物産部門

順位	カテゴリー名	非認知率	意外興味度	意外体験度	意外度総合
1	【札幌】札幌スタイル商品「紙石鱈 初雪」	91.7	149.0	125.8	274.8
2	【仙台】ひょうたん揚げ	88.9	129.7	141.1	270.8
3	【滋賀】鰻のじゅんじゅん	92.4	128.3	135.0	263.3
4	【埼玉】粉文化	87.7	121.8	127.0	248.8
5	【高松】骨付鳥	81.3	116.7	130.4	247.1
6	【千葉】千葉県の「房総ポークC」	76.3	112.1	127.2	239.3
7	【播磨】加古川の名物・かつめし	79.0	111.4	127.3	238.7
8	【岡山】デミカツ丼	78.6	111.1	124.4	235.4
9	【東京】「原産地・永田町」のハチミツ	73.0	115.4	112.7	228.1
10	【熊本】東肥の赤酒	86.8	118.3	108.4	226.7
11	【播磨】播州織（ばんしゅうおり）	84.9	123.5	97.8	221.3
12	【北九州】門司港焼カレー	63.6	101.1	117.4	218.5
13	【京都】京都ラーメン	62.9	96.8	116.1	212.9
14	【千葉】千葉県の「梨」	56.1	86.3	114.4	200.7
15	【静岡】黒はんぺん	56.4	88.6	102.3	190.9
16	【えひめ】えひめの「じゃこ天」	43.8	71.3	90.6	161.9
17	【名古屋】懐かしの味は名古屋生まれ・ミルメーク	46.0	77.9	76.9	154.8
18	【金沢】金沢箔	49.9	88.6	65.3	153.9



紙石鱈 初雪

■コメント

意外度総合ランキング<飲食品・物産部門>は、

1位：札幌の「紙石鱈 初雪」、2位：仙台の「ひょうたん揚げ」、3位：滋賀の「鰻のじゅんじゅん」をそれぞれ獲得した。

上位3位の非認知率をみていくと、いずれも、非認知率が88%以上ということは、認知率が12%以下ということで、今後、認知拡大をしていくことで、「意外といいもの」から「いいもの」へと、進化していく可能性を秘めたものばかりであることから、今後のサンケイリビング新聞による認知拡大が期待される。